



Heizungspumpen

Brauchwasser-Zirkulations-Pumpen

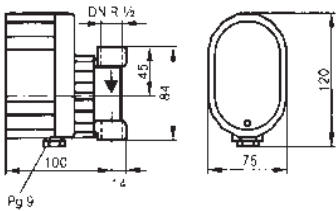


Wilo Star-Z15 APress

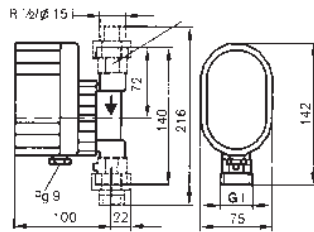
Im Gegensatz zu den normalen Heizungspumpen können Brauchwasser-Pumpen auch zum Zwecke der Trinkwasserversorgung eingesetzt werden. Alle Modelle sind Blockierstromfest es ist daher kein Motorschutz erforderlich.

- Drehzahlkonstanter Motor
- Bei Wilo Star-Z15 APress ist Pressverbindung möglich
- Serie Star-Z 20/1 und Star-Z 25/2 (Z 25/6 und Z-E 25/1-5 besitzen eine Keramikwelle)
- Von -10°C bis +110°C Heizungswassertemperatur geeignet
- Brauchwasser bis max. 65°C
- Schutzart Z-15 IP 42
- Schutzart Z-20/25 P20
- 230 V und 400 V
- Laufrad aus Polypropylen
- Grafitlager
- Max. 10 bar Betriebsdruck
- Bis +40°C Umgebungstemperatur

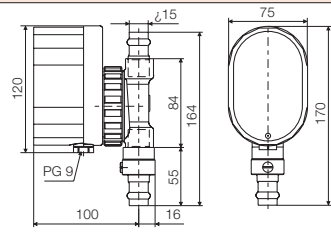
Wilo Star-Z15	Basismodell
Wilo Star-Z15 A	mit Rückschlag u. Kugelabsperventil
Wilo Star-Z15 APress	integriertes Rückschlag und Kugelabsperventil und Pumpengehäuse für Pressanschluß
Wilo Star-Z 15 C	mit 24 Std.-Schaltuhr



Abmessungen Star Z



Star Z15 A und Star Z15 C



Star Z15 A Press

Motordaten
Wechselstrommotor
2-polig - 1 ~ 230 V, 50 Hz

Wilo Star-Z	Nennleistung p ₂ max. W	Stufe/Drehzahl n 1/min	Leistungsaufnahme p ₁ W	Strom I/Amp.	Kondensator µF/VDB
Z 20/1	4	1.700	36-38	0,18	1,0/400
Z 25/2	12	2.300	38-49	0,22	1,0/400
Z 25/6	35	max. 2.700	72-99	0,41	2,6/400
	21	med. 2.500	52-74	0,32	
	12	eco. 2.100	39-49	0,22	

Motordaten
Drehstrommotor
2-polig - 3 ~ 400 V, 50 Hz

Wilo Star-Z	Nennleistung p ₂ max. W	Stufe/Drehzahl n 1/min	Leistungsaufnahme p ₁ W	Strom I/Amp.	Kondensator F/VDB
Z25/2	12	2.650	55-72	0,16	

Wilo Star-Z	Rp Zoll	G Zoll	l ₀ mm	l ₁ mm	l ₂ mm	l ₃ mm	l ₄ mm	a ₁ mm	b ₁ mm	b ₂ mm	b ₃ mm	b ₄ mm	Gewicht kg
Z 20/1	1/2	1	140	97	130	70	79	34	100	92,5	54	73	2,2
Z 25/2 EM	1	1 1/2	180	97	130	70	79	34	100	92,5	54	73	2,4
Z 25/2 DM	1	1 1/2	180	97	130	70	79	34	100	92,5	54	73	2,7

Wilo Star-Z	Rp Zoll	G Zoll	l ₀ mm	l ₁ mm	l ₃ mm	l ₄ mm	a mm	b ₁ mm	b ₂ mm	b ₃ mm	b ₄ mm	Gewicht kg
Z 25/6	1	1 1/2	180	97	90	79	33	100	92,5	54	76	2,8

