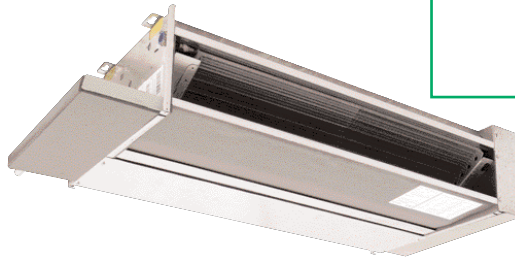


AQU@FAN

18 Gebläsekonvektoren von 1.100 bis 13.900 Watt



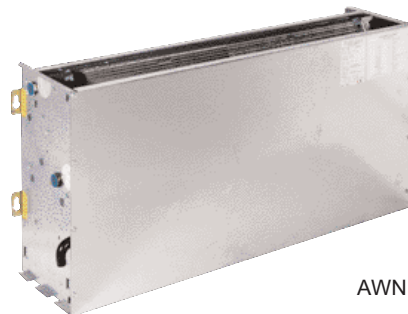
AHC



AHN



AWC



AWN

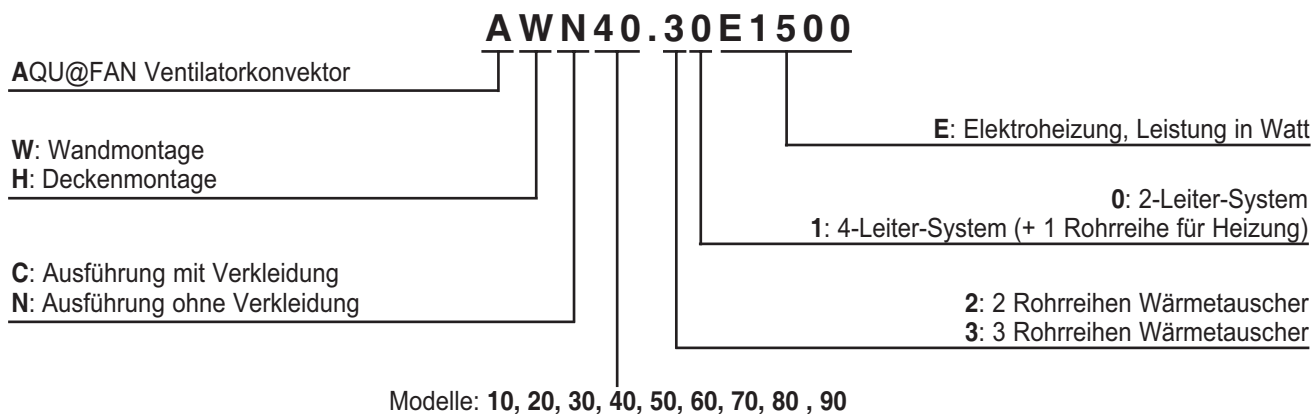
> Produktvorteile

- Einfache Installation
- hohe, durch Eurovent zertifizierte, akustische und wärmetechnische Leistung
- ideale Lösung für ganzjährige komfortable und effiziente Luftklimatisierung z. B. Hotels, Krankenhäuser, Büros etc.
- besonders geringe Geräuschpegel
- 5-Geschwindigkeiten
- Verfügbar sind:
 - 2-Leitersystem mit 2-Rohrreihen-Wärmetauscher od. optional 3 Rohrreihen für höchste Leistung
 - 4-Leitersystem mit 2- oder 3-Rohrreihen-Wärmetauscher plus 1 Rohrreihe für Heizung

> Ausführungen

- **AWC - mit Verkleidung für Wandmontage** zur Aufstellung am Boden mit Luftansaugung entweder von der Vorderseite oder von der Unterseite
- **AWN - ohne Verkleidung für Wandmontage** gleich wie AWC, ohne Verkleidung (4-Stufenschalter separat als wandmontierte Ausführung erhältlich)
- **AHC - mit Verkleidung für Deckenmontage** wie AWC, modernes Gehäuse, passendes Ausblasgitter.
- **AHN - ohne Verkleidung für Deckenmontage** wie AHC, für horizontale Montage, vorallem für den Einbau in Zwischendecken.

Bezeichnung des Ventilator-konvektors:



AQU@FAN

AQU@FAN Größen

		10..	20..	30..	40..	50..	60..	70..	80..	90..
Kühlleistung (max/med/min)	kW	1.1/0.95/0.7	2/1.6/1.1	2.4/2/1.5	3.5/2.6/2.2	5/3.3/2.5	5.7/4.4/3.4	6.8/5.6/4	9/6.6/4.7	10.7/9/6.4
Wasservolumen (max/med/min)	l/h	194/162/122	346/270/187	418/367/263	594/450/375	861/573/429	983/753/583	1174/965/673	1548/1142/814	1840/1548/1102
Druckverlust (max/med/min)	kPa	19/13/8	43/28/15	16/12/7	32.5/20/14	29/14/8	42/26/16	22/16/8	39/23/12	38/28/15
Heizleistung (max/med/min)	kW	1.6/1.3/0.9	2.7/2.1/1.3	3.4/2.6/1.7	4.6/3.5/2.7	6/4.2/3.2	7.4/5.2/4	8.4/6.9/5	11.3/8.4/5.9	13.9/11.5/7.5
Wasservolumen (max/med/min)	l/h	194/162/122	345/270/188	417/367/263	594/450/374	861/572/428	983/752/583	1173/965/673	1548/1141/814	1839/1548/1101
Druckverlust (max/med/min)	kPa	16/11/7	37/23/12	13/11/6	28/17/12	24/12/7	35/22/14	19/13/7	33/19/10	33/24/13
Luftmenge (max/med/min)	m³/h	166/126/90	292/205/122	374/267/167	524/354/272	677/434/307	843/598/431	984/735/502	1266/859/612	1598/1218/719
Schalldruckpegel (max/med/min)	dB(A)	40/33/25	45/35/26	48/40/29	44/34/29	47/36/29	53/44/34	53/46/38	58/48/41	62/58/45
Gewicht	kg	-	20	23	30	35	39	42	50	56
Abmessungen (BxTxH)	mm	-	768x231x478	953x231x478	1138x231x478	1323x231x478	1508x231x478	1323x231x578	1508x231x578	1693x231x578

2 Leiter System mit 2 Reihen Wärmetauscher		1020	2020	3020	4020	5020	6020	7020	8020	9020
AWC - mit Verkleidung für Wandmont.	Art. Nr.	-	AWC 2020	AWC 3020	AWC 4020	AWC 5020	AWC 6020	AWC 7020	AWC 8020	AWC 9020
	Listpreis	-	€ 450,-	€ 476,-	€ 517,-	€ 559,-	€ 605,-	€ 729,-	€ 1.116,-	€ 1.232,-
AWN - ohne Verkleidung für Wandmont.	Art. Nr.	AWN 1020	AWN 2020	AWN 3020	AWN 4020	AWN 5020	AWN 6020	AWN 7020	AWN 8020	AWN 9020
	Listpreis	€ 322,-	€ 336,-	€ 358,-	€ 395,-	€ 434,-	€ 478,-	€ 597,-	€ 784,-	€ 1.092,-
AHC - mit Verkleidung für Deckenmont.	Art. Nr.	-	AHC 2020	AHC 3020	AHC 4020	AHC 5020	AHC 6020	AHC 7020	AHC 8020	AHC 9020
	Listpreis	-	€ 444,-	€ 473,-	€ 520,-	€ 562,-	€ 608,-	€ 729,-	€ 1.129,-	€ 1.246,-
AHN - ohne Verkleidung für Deckenmont.	Art. Nr.	AHN 1020	AHN 2020	AHN 3020	AHN 4020	AHN 5020	AHN 6020	AHN 7020	AHN 8020	AHN 9020
	Listpreis	€ 339,-	€ 355,-	€ 375,-	€ 416,-	€ 453,-	€ 493,-	€ 611,-	€ 1.002,-	€ 1.118,-
E-Heizung für 2-Leiter System / 2 Reihen WT		1020E	2020E	3020E	4020E	5020E	6020E	7020E	8020E	9020E
Elektroheizung BE1	Leistung	200 Watt	300 Watt	300 Watt	500 Watt	600 Watt	750 Watt	750 Watt	900 Watt	1000 Watt
	Listpreis	€ 141,-	€ 150,-	€ 156,-	€ 161,-	€ 171,-	€ 197,-	€ 170,-	€ 172,-	€ 192,-

2 Leiter System mit 3 Reihen Wärmetauscher		1030	2030	3030	4030	5030	6030	7030	8030	9030
AWC - mit Verkleidung für Wandmont.	Art. Nr.	-	AWC 2030	AWC 3030	AWC 4030	AWC 5030	AWC 6030	AWC 7030	AWC 8030	AWC 9030
	Listpreis	-	€ 455,-	€ 494,-	€ 542,-	€ 587,-	€ 637,-	€ 766,-	€ 1.171,-	€ 1.603,-
AWN - ohne Verkleidung für Wandmont.	Art. Nr.	AWN 1030	AWN 2030	AWN 3030	AWN 4030	AWN 5030	AWN 6030	AWN 7030	AWN 8030	AWN 9030
	Listpreis	€ 324,-	€ 344,-	€ 376,-	€ 418,-	€ 457,-	€ 511,-	€ 643,-	€ 1.044,-	€ 1.152,-
AHC - mit Verkleidung für Deckenmont.	Art. Nr.	-	AHC 2030	AHC 3030	AHC 4030	AHC 5030	AHC 6030	AHC 7030	AHC 8030	AHC 9030
	Listpreis	-	€ 449,-	€ 491,-	€ 544,-	€ 590,-	€ 641,-	€ 775,-	€ 1.182,-	€ 1.305,-
AHN - ohne Verkleidung für Deckenmont.	Art. Nr.	AHN 1030	AHN 2030	AHN 3030	AHN 4030	AHN 5030	AHN 6030	AHN 7030	AHN 8030	AHN 9030
	Listpreis	€ 342,-	€ 360,-	€ 393,-	€ 439,-	€ 480,-	€ 525,-	€ 656,-	€ 1.058,-	€ 1.181,-
E-Heizung für 2-Leiter System / 3 Reihen WT		1030E	2030E	3030E	4030E	5030E	6030E	7030E	8030E	9030E
Elektroheizung BE3	Leistung	600 Watt	900 Watt	900 Watt	1500 Watt	1800 Watt	2250 Watt	2250 Watt	2700 Watt	3000 Watt
	Listpreis	€ 184,-	€ 196,-	€ 202,-	€ 207,-	€ 221,-	€ 233,-	€ 220,-	€ 207,-	€ 250,-

4 Leiter System mit 2 Reihen Wärmetauscher		1021	2021	3021	4021	5021	6021	7021	8021	9021
AWC - mit Verkleidung für Wandmont.	Art. Nr.	-	AWC 2021	AWC 3021	AWC 4021	AWC 5021	AWC 6021	AWC 7021	AWC 8021	AWC 9021
	Listpreis	-	€ 507,-	€ 545,-	€ 592,-	€ 642,-	€ 695,-	€ 808,-	€ 1.213,-	€ 1.337,-
AWN - ohne Verkleidung für Wandmont.	Art. Nr.	AWN 1021	AWN 2021	AWN 3021	AWN 4021	AWN 5021	AWN 6021	AWN 7021	AWN 8021	AWN 9021
	Listpreis	€ 375,-	€ 405,-	€ 438,-	€ 479,-	€ 521,-	€ 573,-	€ 685,-	€ 1.086,-	€ 1.196,-
AHC - mit Verkleidung für Deckenmont.	Art. Nr.	-	AHC 2021	AHC 3021	AHC 4021	AHC 5021	AHC 6021	AHC 7021	AHC 8021	AHC 9021
	Listpreis	-	€ 495,-	€ 536,-	€ 589,-	€ 638,-	€ 694,-	€ 816,-	€ 1.224,-	€ 1.283,-
AHN - ohne Verkleidung für Deckenmont.	Art. Nr.	AHN 1021	AHN 2021	AHN 3021	AHN 4021	AHN 5021	AHN 6021	AHN 7021	AHN 8021	AHN 9021
	Listpreis	€ 392,-	€ 419,-	€ 449,-	€ 494,-	€ 536,-	€ 589,-	€ 697,-	€ 1.098,-	€ 1.224,-
E-Heizung für 4-Leiter System / 2 Reihen WT		1021E	2021E	3021E	4021E	5021E	6021E	7021E	8021E	9021E
Elektroheizung BE2	Leistung	400 Watt	600 Watt	600 Watt	1000 Watt	1200 Watt	1500 Watt	1500 Watt	1800 Watt	2000 Watt
	Listpreis	€ 108,-	€ 117,-	€ 120,-	€ 124,-	€ 131,-	€ 155,-	€ 130,-	€ 135,-	€ 144,-

4 Leiter System mit 3 Reihen Wärmetauscher		1031	2031	3031	4031	5031	6031	7031	8031	9031
AWC - mit Verkleidung für Wandmont.	Art. Nr.	-	AWC 2031	AWC 3031	AWC 4031	AWC 5031	AWC 6031	AWC 7031	AWC 8031	AWC 9031
	Listpreis	-	€ 520,-	€ 563,-	€ 616,-	€ 670,-	€ 730,-	€ 860,-	€ 1.263,-	€ 1.398,-
AWN - ohne Verkleidung für Wandmont.	Art. Nr.	AWN 1031	AWN 2031	AWN 3031	AWN 4031	AWN 5031	AWN 6031	AWN 7031	AWN 8031	AWN 9031
	Listpreis	€ 379,-	€ 419,-	€ 456,-	€ 504,-	€ 551,-	€ 607,-	€ 736,-	€ 1.136,-	€ 1.256,-
AHC - mit Verkleidung für Deckenmont.	Art. Nr.	-	AHC 2031	AHC 3031	AHC 4031	AHC 5031	AHC 6031	AHC 7031	AHC 8031	AHC 9031
	Listpreis	-	€ 507,-	€ 553,-	€ 612,-	€ 665,-	€ 728,-	€ 870,-	€ 1.274,-	€ 1.346,-
AHN - ohne Verkleidung für Deckenmont.	Art. Nr.	AHN 1031	AHN 2031	AHN 3031	AHN 4031	AHN 5031	AHN 6031	AHN 7031	AHN 8031	AHN 9031
	Listpreis	€ 394,-	€ 431,-	€ 469,-	€ 517,-	€ 565,-	€ 623,-	€ 750,-	€ 1.148,-	€ 1.285,-
E-Heizung für 4-Leiter System / 3 Reihen WT		1031E	2031E	3031E	4031E	5031E	6031E	7031E	8031E	9031E
Elektroheizung BE4	Leistung	-	-	1200 Watt	2000 Watt	2400 Watt	3000 Watt	3000 Watt	3600 Watt	4000 Watt
	Listpreis	-	-	€ 167,-	€ 171,-	€ 182,-	€ 208,-	€ 182,-	€ 184,-	€ 206,-



AQU@FAN

 18 Gebläsekonvektoren von 1.100 bis 13.900 Watt



Zubehör

		AWC	AWN	AHC	AHN
STD	Standardausführung mit Umlufteintritt hinten	X	X	X	X
MP	Sockel für Bodenaufstellung	X	X	X	
MPG	wie MP, Lufteintrittsgitter und Aufstellungssockel	X		X	
RD	Lufteintritt vorne		X		
RF	Lufteintrittsgitter vorn, in Verkleidungsblech integriert	X		X	
RP	Sockel mit Lufteintritt vorn und hinten	X	X		
RT	Sockel mit Lufteintritt hinten	X	X		
RC	Sockel mit Lufteintritt unten	X	X	X	X
RVCA-RT	Sockel mit Klappen und Stellmotor, Lufteintritt vorn und hinten	X	X		
RVCA-RC	Sockel mit Klappen und Stellmotor, Lufteintritt vorn und unten	X	X	X	X
RVCM-RT	Sockel mit manuel betätigter Klappe, Lufteintritt vorn und hinten	X	X		
RVCM-RC	Sockel mit manuel betätigter Klappe, Lufteintritt vorn und unten	X	X	X	X
THI	Ansauggitter und Filter			X	
TMT	verstellbarer Stutzen für Außenluftanschluss	X	X	X	X
TMTG	verstellbarer Stutzen für Außenluftanschluss mit Schutzgitter	X	X	X	X
RH	zusätzliche Verkleidung bei Wandabstand	X			
ALV	Verkleidungsrückwand bei Montage vor Glaswand	X			
BAC	zusätzliche Kondensatwanne für bauseits beigestelltes Ventil	X	X		
CRG	Kanalanschlußrahmen für Luftaustritt		X		X

STEUERUNGEN AQU@FAN

CMV (eingebaut)

Drehzahlsschalter für manuelle Betätigung.
4-Stufen-Schalter aus/hoch/mittel/niedrig

	AWC	AWN
standard		X
	AHC	AWH
X		

Artikelnummer **CMV**
Preise auf Anfrage

TBV (eingebaut)

Elektromechanische Regelung mit Regelventil
Steuerung des Ventils + Ventilators
2-Leiter-System für Heizung / Kühlen
4-Stufen-Schalter aus/hoch/mittel/niedrig
2-Leiter System mit aut. Sommer/Winterumschaltung.

	AWC	AWN
X		X
	AHC	AWH
X		

Artikelnummer **TBV**
Preise auf Anfrage

TBMV (eingebaut)

Elektromechanische Regelung mit Regelventil.
Thermostat zur Regelung von 2 Ventilen mit manueller Umschaltung Kühlung/Heizung.
4-Stufen-Schalter aus/hoch/mittel/niedrig und manuelle Sommer/Winterumschaltung.

	AWC	AWN
X		X
	AHC	AWH
X		

Artikelnummer **TBMV**
Preise auf Anfrage

TPNA (eingebaut)

Elektromechanische Regelung mit Regelventil
Thermostat mit neutraler zone für automatische Umschaltung Kühlung/Heizung.
4-Stufen-Schalter aus/hoch/mittel/niedrig
2-Leiter System mit aut. Sommer/Winterumschaltung.

	AWC	AWN
X		X
	AHC	AWH
X		

Artikelnummer **TPNA**
Preise auf Anfrage

CTIVC (Zubehör)

Fernbedienung mit Thermostat
4-Stufenschalter mit Raumthermostat und manueller Umschaltung Kühlung/Heizung nur zur Steuerung des Ventilators (2-Leiter-System).
Für 2-Leiter-System (Kühlen/Heizen ohne E-Heizung) oder umkehrbares 2-Leiter-System.

	AWC	AWN
X		X
	AHC	AWH
X		X

Artikelnummer **CTIVC**
Preise auf Anfrage

CTIVA (Zubehör)

Fernbedienung mit Thermostat
4-Stufenschalter mit Raumthermostat zur Steuerung des Ventils und des Ventilators und man. Umschaltung Kühlung/Heizung des Ventilators (2- oder 4-Leiter System)

	AWC	AWN
X		X
	AHC	AWH
X		X

Artikelnummer **TPNA**
Preise auf Anfrage

ZUBEHÖR

CTVM (Zubehör oder eingebaut)

Fernbedienung mit Thermostat und manueller Umschaltung Kühlung/Heizung

Elektronisches Raumthermostat eingebaut oder als Fernbedienung.
Elektronisches Raumthermostat eingebaut in AWC mit Rücklauffühler. Wandmontiertes Modell erlaubt nur die Regelung des Ventilators. Geeignet für 2-Leiter System (Kühlen od. Heizen ohne E-Heizung) oder umkehrbares 2-Leitersystem (ohne E-Heizung). Bedientasten: ON/OFF/ aut. Umschalten Sommer/Winter/man. Ventilatoransteuerung.

AWC	AWN
X	X
AHC	AWH
X	X

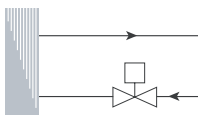
Artikelnummer

CTIVC

Preise auf Anfrage

Weiteres Zubehör AQU@FAN

2-Wege Ventil für 2-Leiter-System



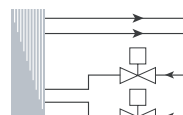
1 Ventil (2-Wege-Ventil) - für 2 Leiter System
Kühlen oder Heizen
230 Volt, Thermischer Stellantrieb

Artikelnummer

W2G1

Preise auf Anfrage

2-Wege Ventil für 4-Leiter-System



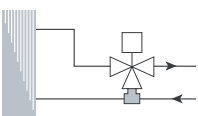
2 Ventile (2-Wege-Ventil) - für 4 Leiter System
Kühlen oder Heizen
230 Volt, Thermischer Stellantrieb

Artikelnummer

W2G2

Preise auf Anfrage

4-Wege Ventil für 2-Leiter-System



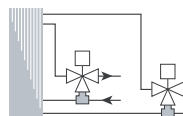
1 Ventil (4-Wege-Ventil) - für 2 Leiter System
Kühlen oder Heizen
230 Volt, Thermischer Stellantrieb

Artikelnummer

W4G1

Preise auf Anfrage

4-Wege Ventil für 4-Leiter-System



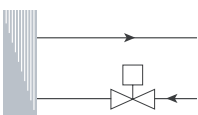
2 Ventile (4-Wege-Ventil) - für 4 Leiter System
Kühlen oder Heizen
230 Volt, Thermischer Stellantrieb

Artikelnummer

W4G2

Preise auf Anfrage

2-Wege Ventil für 2-Leiter-System / 3Pkt. Regelung 24V



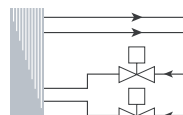
1 Ventil (2-Wege-Ventil) - für 2 Leiter System
Kühlen oder Heizen
3-Punkt Stellantrieb mit stetiger Regelung
24V - 50/60Hz

Artikelnummer

W2G1

Preise auf Anfrage

2-Wege Ventil für 4-Leiter-System / 3Pkt. Regelung 24V



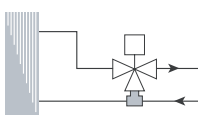
2 Ventile (2-Wege-Ventil) - für 4 Leiter System
Kühlen oder Heizen
3-Punkt Stellantrieb mit stetiger Regelung
24V - 50/60Hz

Artikelnummer

W2G2

Preise auf Anfrage

4-Wege Ventil für 2-Leiter-System / 3Pkt. Regelung 24V



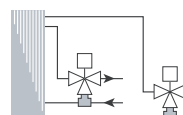
1 Ventil (4-Wege-Ventil) - für 2 Leiter System
Kühlen oder Heizen
3-Punkt Stellantrieb mit stetiger Regelung
24V - 50/60Hz

Artikelnummer

W4G1

Preise auf Anfrage

4-Wege Ventil für 4-Leiter-System / 3Pkt. Regelung 24V



2 Ventile (4-Wege-Ventil) - für 4 Leiter System
Kühlen oder Heizen
3-Punkt Stellantrieb mit stetiger Regelung
24V - 50/60Hz

Artikelnummer

W4G2

Preise auf Anfrage