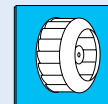


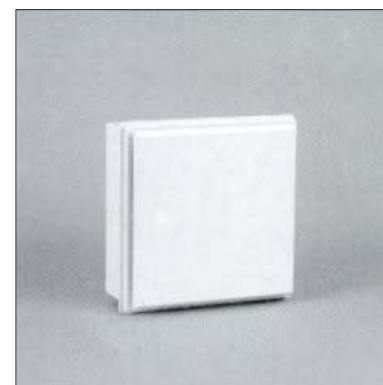
# Einrohrentlüftungssystem für Sammelschächte

Mit Ausblas nach hinten

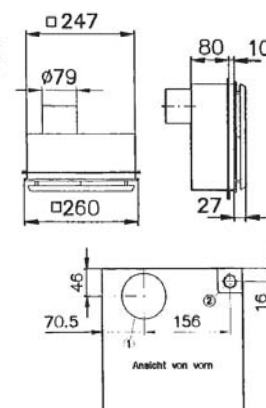


## Die flache Einbauserie HFLAW mit Ausblas nach hinten

- Einbautiefe 90 mm (247x247x90 mm)
- Runder Abluftstutzen, 79 mm Aussendurchmesser, Ausblasung nach hinten
- Dichtschliessende Rückschlagklappe
- Nachlauf/Intervallsteuerung **HLNEI**, steckbar, zur idealen Steuerung nach Wahl
- Teillastschaltung **HTL** reduziert auf 40 m³/h - steckbar
- **HFLAWE Serie = Energiesparversion** 25 Watt Einsparung



HFLAW

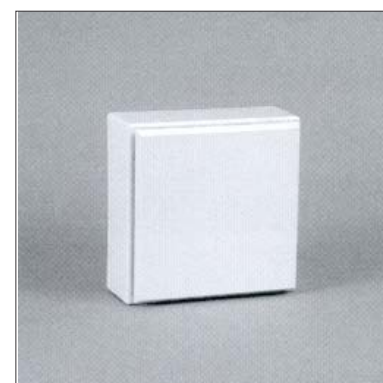


Abmessungen HFLAW

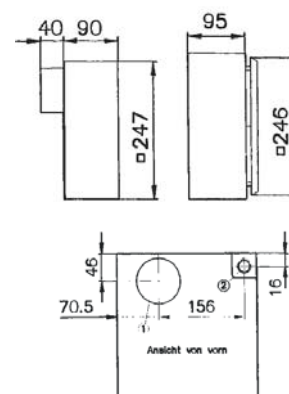
Komplett - Set		HFLAW 60	HFLAWE 60
Art. Nr.		3 180 440	3 180 442
Unterputzgehäuse		HFLAW	
Art. Nr.		3 181 042	
Ventilatoreinheit		Optimar 60	Optimar 60E
Art. Nr.		3 181 161	3 181 162
Fördervolumen	m³/h	64	64
max. Druck	Pa	255	255
Spannung	V	230	230
Leistungsaufnahme	W	39	14
Schallpegel (3m)	dB(A)	36	36
Gewicht	kg	1,4	1,4
Abdeckung		HAD	
Art. Nr.		3 181 210	

## Die flache Aufputzserie HFLA mit Ausblas nach hinten

- Aufbauhöhe 90 mm (247x247x90 mm)
- Runder Abluftstutzen, 79 mm Aussendurchmesser, Ausblasung nach hinten
- Dichtschliessende Rückschlagklappe
- Nachlauf/Intervallsteuerung **HLNEI**, steckbar, zur idealen Steuerung nach Wahl
- Teillastschaltung **HTL** reduziert auf 40 m³/h - steckbar
- **HFLAE Serie = Energiesparversion** 25 Watt Einsparung



HFLA



Abmessungen HFLA

Komplett - Set		HFLA 60	HFLAE 60
Art. Nr.		3 180 430	3 180 432
Aufputzgehäuse		HFLA	
Art. Nr.		3 181 045	
Ventilatoreinheit		Optimar 60	Optimar 60E
Art. Nr.		3 181 161	3 181 162
Fördervolumen	m³/h	64	64
max. Druck	Pa	255	255
Spannung	V	230	230
Leistungsaufnahme	W	39	14
Schallpegel (3m)	dB(A)	36	36
Gewicht	kg	1,4	1,4
Abdeckung		HHAD	
Art. Nr.		3 181 267	