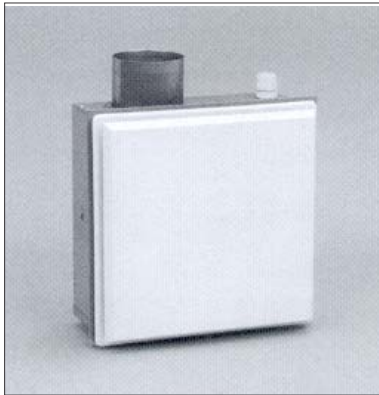
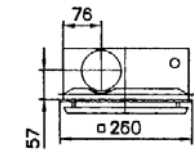
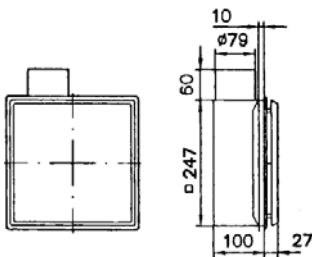


Einrohrentlüftungssystem für Sammelschächte

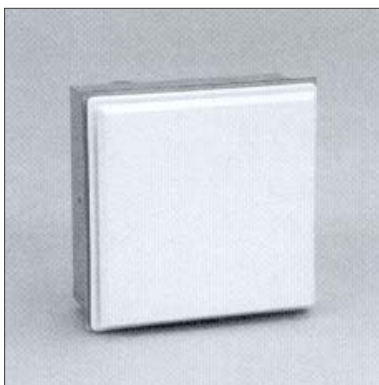
Mit Küchenbrandschutz



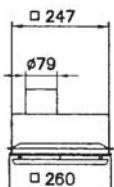
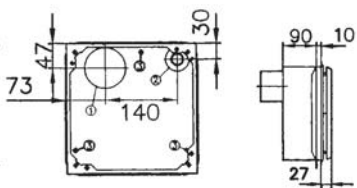
HE



Abmessungen HE



HAEW



Abmessungen HAEW

Serie HE, aus Edelstahl mit Edelstahlabsperrvorrichtung

- Zwei Liefereinheiten, Unterputzgehäuse, Ventilatereinheit und Abdeckung, zur praxisgerechten und einfachen Installation
- Einrohr Entlüftungssystem nach DIN 18017, Teil 3
- Gerät in Schutzklasse II, kein Schutzleiter erforderlich
- Luftschalldämmung geprüft nach DIN 4109
- Mit Zweitraumanschluss, links oder rechts
- Problemloser Filterwechsel, Filterklasse EU2
- Rückschlagklappe und Abluftstutzen 79 mm Aussendurchmesser
- Edelstahl Lüfterkasten 246x246x100 mm
- Dichtschliessende Rückschlagklappe
- Nachlauf/Intervallsteuerung **HLNEI**, steckbar, zur idealen Steuerung nach Wahl
- Teillastschaltung **HTL** reduziert auf 40 m³/h - steckbar
- **HEE Serie = Energiesparversion** 25 Watt Einsparung

Komplett - Set		HE 60	HE 100	HEE 60	HEE 100
Art. Nr.		3 180 110	3 180 120	3 180 112	3 180 122
Unterputzgehäuse		HKE			
Art. Nr.		3 181 063			
Edelstahl-Absperrvorr.		HEAB			
Art. Nr.		3 181 310			
Ventilatereinheit		Optimar 60	Optimar 100	Optimar 60E	Optimar 100E
Art. Nr.		3 181 161	3 181 171	3 181 162	3 181 172
Fördervolumen	m³/h	64	103	64	103
max. Druck	Pa	255	275	255	275
Spannung	V	230	230	230	230
Leistungsaufnahme	W	39	57	14	32
Schallpegel (3m)	dB(A)	36	42	36	42
Gewicht	kg	1,4	1,4	1,4	1,4
Abdeckung		HED			
Art. Nr.		3 181 250			

Serie HAEW, mit Ausblas nach hinten

- Edelstahlunterputzgehäuse 246x246x100 mm
- Runder Abluftstutzen, 79 mm Aussendurchmesser Ausblas nach hinten
- Dichtschliessende Rückschlagklappe
- Nachlauf/Intervallsteuerung **HLNEI**, steckbar, zur idealen Steuerung nach Wahl
- Teillastschaltung **HTL** reduziert auf 40 m³/h - steckbar
- **HAWEE Serie = Energiesparversion** 25 Watt Einsparung

Komplett - Set		HAEW 60	HAEWE 60
Art. Nr.		3 180 440	3 180 442
Unterputzgehäuse		HKEW	
Art. Nr.		3 181 066	
Edelstahl Absperrvorrichtung		HEAB	
Art. Nr.		3 181 310	
Ventilatereinheit		Optimar 60	Optimar 60E
Art. Nr.		3 181 161	3 181 162
Fördervolumen	m³/h	64	64
max. Druck	Pa	255	255
Spannung	V	230	230
Leistungsaufnahme	W	39	14
Schallpegel (3m)	dB(A)	36	36
Gewicht	kg	1,4	1,4
Abdeckung		HED	
Art. Nr.		3 181 250	