

Rohrventilatoren

Jetzt inklusive Befestigungsbügel
2 Drehzahlen bei den Modellen 100/125/150

NEU!!!

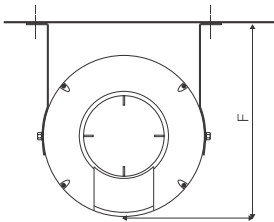
Serie CA-VO Kunststoffgehäuse



CA... VO

- Zentrifugallaufwerk und Luftleitwerk zur axialen Umlenkung des Luftstromes
- In jeder Lage sehr leicht zu montieren
- Extrem leicht laufender Aussenläufermotor
- "Longlife" Kugellager für mindestens 30.000 Betriebsstunden
- 230 Volt 50 Hz Schutzart IP X4
- Die Geräte sind, ohne Einbuße an Festigkeit, besonders leicht
- Serie CA-VO Gehäuse aus VO-Kunststoff, glasfiberverstärkt und selbstlöschend
- Mit saugseitigem Schutzgitter

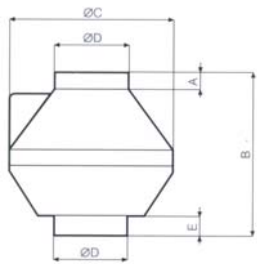
2 Drehzahlen
2 Drehzahlen
2 Drehzahlen
auch passend für
DN 160 Rohre



Serie CA-VO inklusive Befestigungsbügel

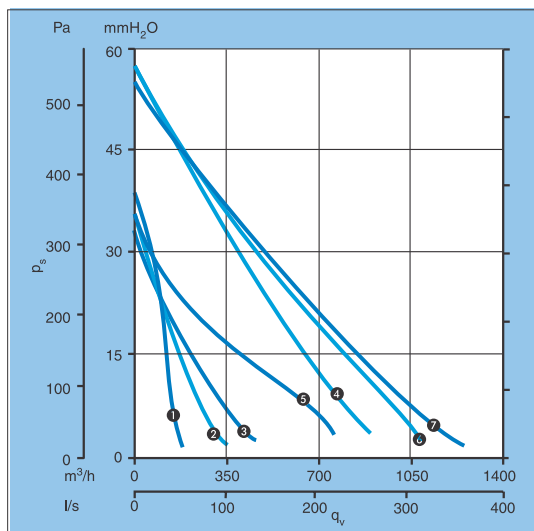
CA.. Art. Nr.		100VO D 16 008	125VO D 16 018	150VO D 16 028	200VO 16 045	200VO Q 16 035	250VO 16 055	315VO 16 065
Fördervolumen	m³/h	235/150	360/210	500/280	870	700	1130	1250
max. Druck	Pa	392/274	353/245	333/196	568	363	568	549
Spannung	V	230	230	230	230	230	230	230
Nennstrom	A	0,38/0,32	0,40/0,34	0,41/0,34	0,83	0,35	0,9	0,9
Leistungsaufnahme	W	85/65	85/67	85/70	180	100	200	200
Schallpegel (3m)	dB(A)	56/51	56/45	56/44	64	59	64	67
max. Fördertemp.	°C	50	50	50	55	50	55	55
Gewicht	kg	2,4	2,3	2,6	4	4,3	4,3	5,1

Abmessungen



CA...VO

	A	B	C	ØD	E	F
CA 100 D	30	250	250	97	30	281
CA 125 D	30	250	250	122	30	281
CA 150 D	30	305	300	147/157	30	306
CA 200	30	280	340	197	30	385
CA 200 Q	30	280	340	197	30	385
CA 250	30	305	340	247	55	385
CA 315	40	340	400	312	75	415



- ① CA VO 100D
- ② CA VO 125D
- ③ CA VO 150D
- ④ CA VO 200
- ⑤ CA VO 200Q
- ⑥ CA VO 250
- ⑦ CA VO 315



1. Motor mit Kugellager und Thermoschutz
2. Laufrad direkt auf Motor montiert und ausgewuchtet
3. Kondensator
4. Elektrische Verbindung spritzwassergeschützt IP X4
5. Gehäuse aus selbstverlöschendem Kunststoff
6. Alle Standardgeräte
7. Schutzgitter saugseitig