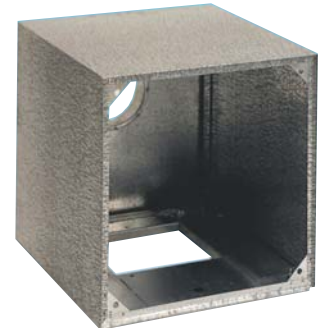


Zubehör

Lüftungskästen für Serie OMF

- Mit drei austauschbaren Wänden für die optimale Montage
- Mit flexiblen Schläuchen und anderem Zubehör einsetzbar
- Erstellung einfacher Lüftungsanlagen ohne Blecharbeiten
- Möglichkeit zur Einlage von Isolationsplatten gegen Kondenswasser
- Bei Bestellung ist die passende Ventilatorplatte bereits berücksichtigt
- Flanschübergang für Lüftungsschlauch an der Ausblasseite als Zubehör
- Die beiden Wandplatten sind nach geplantem Lüftungsquerschnitt auszuwählen oder eine Seite mit Blindplatte zu versehen.



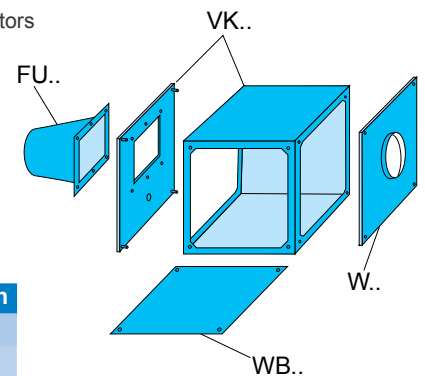
Type	Art.Nr.	für Exhaustor	Nennmass mm	Gewicht kg
VK1/19	201 119	OMF 19/19, 19/25	455 x 455 x 455	11
VK1/25	201 125	OMF 20/25, 25/30	455 x 455 x 455	11
VK1/35	201 135	OMF 25/35, 25/40	455 x 455 x 455	11
VK2/25	201 425	OMF 28/25	630 x 630 x 630	20
VK2/28	201 228	OMF 28/28, 28/30	630 x 630 x 630	20
VK2/33	201 233	OMF 33/30	630 x 630 x 630	20
VK2/36	201 236	OMF 33/33, 33/36	630 x 630 x 630	20

Beachten Sie:

- Die Summe der Ansaugquerschnitte darf nicht kleiner sein als der Ausblasquerschnitt des Exhaustors
- Bei Bestellung bitte immer die zusätzlich benötigten Wand- bzw. Blindplatten angeben

Saugseitige Wand- und Blindplatten

- Austauschbare Wandplatten mit passenden Saugstutzen
- Blindplatte, wenn nur 2 Öffnungen benötigt werden
- Wahlweise Anordnung der Platten je nach Montagemöglichkeit
- Saugstutzen sind auf flexible Schläuche und Zubehör abgestimmt



Type	Art. Nr.	Bezeichnung	Nennweite	für Lüftungskasten
W1-150	201 150	Wandplatte	Ø 150 mm	VK 1/..
W1-200	201 120	Wandplatte	Ø 200 mm	VK 1/..
W1-250	201 125	Wandplatte	Ø 250 mm	VK 1/..
W1-315	201 131	Wandplatte	Ø 315 mm	VK 1/..
WB 1	201 621	Blindplatte	-	
W2-200	201 215	Wandplatte	Ø 200 mm	VK 2/..
W2-250	201 220	Wandplatte	Ø 250 mm	VK 2/..
W2-315	201 225	Wandplatte	Ø 315 mm	VK 2/..
W2-355	201 235	Wandplatte	Ø 355 mm	VK 2/..
W2-400	201 240	Wandplatte	Ø 400 mm	VK 2/..
WB 2	201 622	Blindplatte	-	

Flanschübergänge für die Ventilatorplatte

- Passender Flanschübergang, wenn die Ausblasöffnung nicht direkt ins Freie führt
- Zum Anschluss eines Lüftungsschlauches an der Ausblasseite
- Einfache Montage durch flexible Schläuche

Type	Art. Nr.	für Exhaustor	für Schlauch
FU1-250/19	201 219	OMF 19/19, 19/25	Ø 250 mm
FU1-250/25	201 225	OMF 25/20, 25/30	Ø 250 mm
FU1-315/35	201 235	OMF 25/35, 25/40	Ø 315 mm
FU2-315/25	201 525	OMF 28/25	Ø 315 mm
FU2-355/25	201 625	OMF 28/25	Ø 355 mm
FU2-315/28	201 328	OMF 28/28, 28/30	Ø 315 mm
FU2-355/28	201 528	OMF 28/28, 28/30	Ø 355 mm
FU2-315/33	201 333	OMF 33/30	Ø 315 mm
FU2-355/33	201 355	OMF 33/33	Ø 355 mm
FU2-355/36	201 336	OMF 33/33, 33/36	Ø 355 mm
FU2-400/36	201 436	OMF 33/33, 33/36	Ø 400 mm

