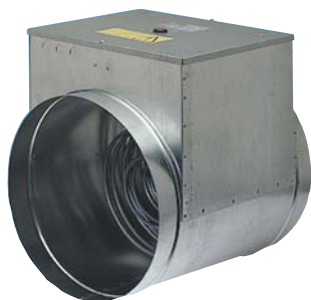


Lufterhitzer elektrisch

Kompakt, effektiv und leicht zu installieren

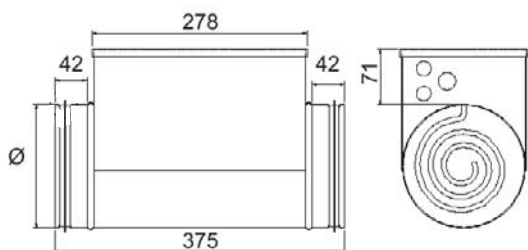
Serie LE



- Decken einen breiten Einsatzbereich - von 0,3 bis 9,0 kW
- Schutzklasse IP 43 serienmässig
- Integrierter Überhitzungsschutz, automatisch und manuell rückstellbar
- Für horizontale und vertikale Montage
- Gehäuse aus aluzinkbehandeltem Stahlblech
- Kanalanschlüsse mit Gummidichtung für Spironormrohre
- Heizelemente aus rostfreiem Material SS 2337

Anwendungsbereiche:

- Als Nachwärmer für ein Lüftungsaggregat mit Wärmerückgewinnung
- Als Nachwärmer für Räume, die eine etwas höhere Zulufttemperatur erfordern, z. B. Räume auf der Nordseite eines Gebäudes oder Räume, die bei einer zentral geregelten Heizung zu kalt werden
- Der LE-Lufterhitzer kann auch so dimensioniert werden, dass er die Wärmeverluste in einem Raum/Haus deckt. Deshalb kann er bei richtiger Dimensionierung der Belüftungsanlage die gesamte Erwärmung übernehmen



Type LE ..		100/0,4	125/1,2	160/2,1	160/5,0	200/2,1	200/5,0	250/2,1
Artikelnummer		227 201 001	227 201 127	227 201 130	227 203 006	227 201 017	227 203 206	227 201 023
Spannung 50 Hz	V	230	230	230	2x400	230	2x400	230
Leistungsaufnahme	kW	0,4	1,2	2,1	5	2,1	5	2,1
Mindestluftdurchsatz	m³/h	40	70	110	110	170	170	270
DN Ø	mm	100	125	160	160	200	200	250

Type LE ..		250/6,0	315/2,1	315/6,0	315/9,0	400/3,0	400/6,0	400/9,0
Artikelnummer		227 203 407	227 201 029	227 203 707	227 205 079	227 205 091	227 205 094	227 205 095
Spannung 50 Hz	V	2x400	230	2x400	3x400	2x400	2x400	3x400
Leistungsaufnahme	kW	6	2,1	6	9	3	6	9
Mindestluftdurchsatz	m³/h	270	415	415	415	690	690	690
DN Ø	mm	250	315	315	315	400	400	400

Pulser-Uni

Art. Nr. 227 203 709
Raumtemperaturregler mit integriertem Fühler für Elektro-Heizregister. Optional kann auch der Kanaltemperaturfühler TG-K330 verwendet werden. Schutzklasse IP 20
Einstellbereich: 0 - 30°C
max. Schaltleistung bei 230V 3,2 kW
max. Schaltleistung bei 2 x 400V 6 kW
Abmessungen: B x H x T (mm) 92 x 150 x 45

Pulser ADD

Art. Nr. 227 104 601
Der Pulser ADD hat keinen eigenen Fühler, sondern wird durch das Signal des **Pulser-Uni** gesteuert und arbeitet mit diesem parallel. Dadurch kann die zweifache Leistung vom gleichen Fühler gesteuert werden. Schutzklasse IP 20
max. Schaltleistung bei 230V 3,2 kW,
max. Schaltleistung bei 2 x 400V 6 kW
Abmessungen: B x H x T (mm) 92 x 150 x 45

Kanalfühler TG-K330

Art. Nr. 227 103 728
Bereich 0 - 30 °C, Schutzklasse IP 20

Serie TTC

Art. Nr. 227 101 553
Temperaturregler für Elektro-Heizregister in 3-phasiger Ausführung. Als Fühler können TG-K330 oder die Serie TG-R... verwendet werden. Schutzart IP 20
max. Schaltleistung bei 3 x 400V 16,5 kW
Abmessungen: B x H x T (mm) 160 x 280 x 122

Raumfühler TG-R430

Art. Nr. 227 103 307
Mit SollwertEinstellung, Bereich 0-30°C, Schutzklasse IP 20

Raumfühler TG-R530

Art. Nr. 227 103 308
Bereich 0-30°C, Schutzklasse IP 20

Raumfühler TG-R630

Art. Nr. 227 103 309
Bereich 0-30°C, Schutzklasse IP 65

Windfahnenrelais JSL-1E

Art. Nr. 137 123 015
Zur Strömungsüberwachung
Schaltvermögen: 15 (8) A, 250V/50Hz



Windfahnenrelais