

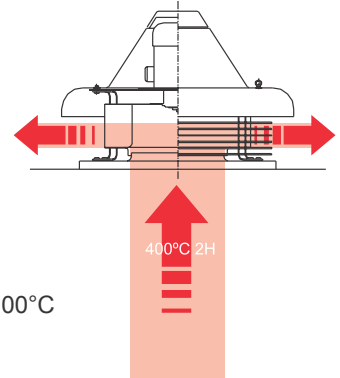
Dachventilatoren

Für Fördermitteltemperaturen bis 200°C
und bis 400°C für 2 Stunden

Serie CF

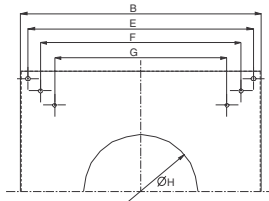
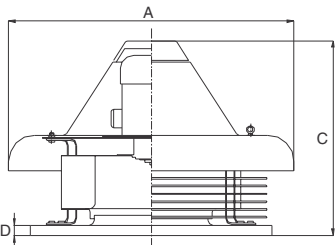


- Speziell für Flachdachmontage
- Hoher Volumenstrom und Druck
- Laufrad mit rückwärts gekrümmten Schaufeln für hohe Leistungsfähigkeit bei geringem Stromverbrauch
- Motor ausserhalb des Luftstroms
- Geeignet für die Entlüftung von giftigen oder gefährlichen Stoffen, gesättigten Dämpfen und auch für hohe Temperaturen
- Motorschutzklasse IP 65, Isolationsklasse F
- Fördermitteltemperatur dauernd 200°C bzw. 2 Stunden 400°C
- Anwendungsbereiche: Industrieanlagen, Gaststätten, Garagen, Fabrikhallen, Werkstätten

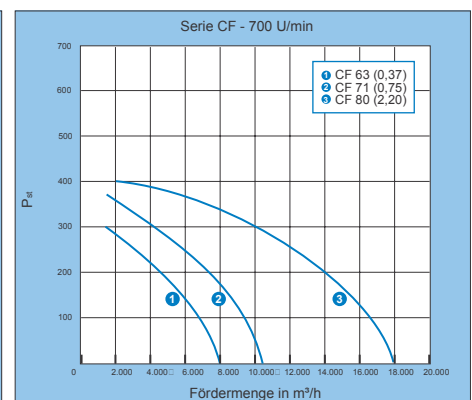
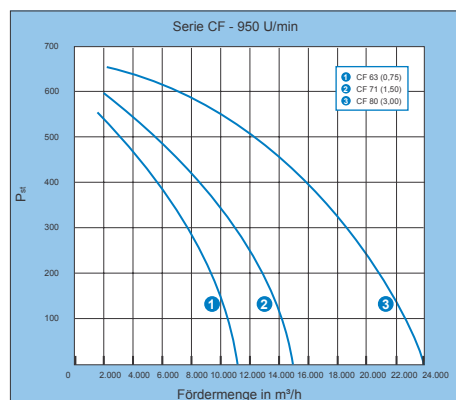
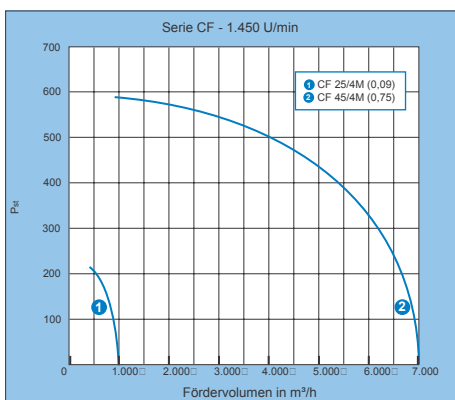


Art. Nr.	565...	CF 25/4M 340 254	CF 45/4M 340 454	CF 63/6T 360 633	CF 71/6T 360 713	CF 80/6T 360 803	CF 63/8T 380 633	CF 71/8T 380 713	CF 80/8T 380 803
Fördervolumen	m³/h	1.000	7.000	11.600	15.000	24.000	8.000	10.100	18.000
Spannung 50Hz	V	230	230	3x400	3x400	3x400	3x400	3x400	3x400
Nennstrom	A	1,20	5,60	3,6	4,3	5,8	1,7	2,43	6
Leistungsaufnahme	W	90	750	750	1.500	3.000	370	750	2.200
Schallpegel	dB(A)	50	65	61	65	79	54	57	71
Ansaug-DN	mm	180	296	439	484	515	439	484	515
Gewicht	kg	15	38	75	94	108	75	94	105

Abmessungen



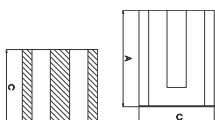
	A	B	C	D	E	F	G	H
CF25	560	440	475	38	385	-	-	185
CF45	800	650	617	38	600	530	471	296
CF63	1.100	930	905	38	870	775	665	439
CF71	1.100	930	995	38	870	775	665	484
CF80	1.100	930	995	38	870	775	665	515



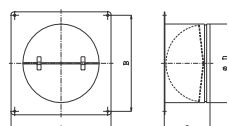
Zubehör

Schalldämpfer SLC

Dämpfung bei 250 Hz: 10 - 20 dB(A)



	Art. Nr.	A	C
SLC 25	565 233 025	500	390
SLC 45	565 233 045	500	640
SLC 63	565 233 063	900	920
SLC 71	565 233 071	900	920



Rückschlagklappe VG

	Art. Nr.	A	B	C	D	kg
VG 25	565 057 025	370	320	150	225	2
VG 45	565 057 045	460	471	220	350	3,9
VG 63	565 057 063	700	665	300	500	8
VG 71	565 057 071	700	665	300	500	8
VG 80	565 057 080	700	665	300	520	10