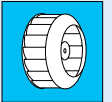


Rauchgasexhaustoren

1.4.11

HEINISCH

☎ 01/68007



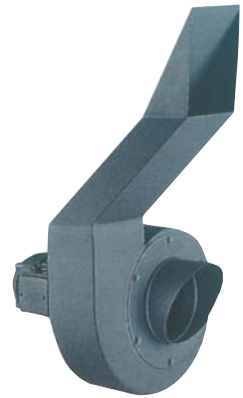
*Fragen Sie vor dem Einbau unbedingt
Ihren Rauchfangkehrer!*

*Für Saunen sind die Exhaustoren durch Hitze- und
Korrosionsfestigkeit besonders geeignet*

Serie AF - für seitlichen Anbau am Kamin

- Robustes Stahlgehäuse, Motor mit verlängerter Welle und Wärmeableitscheibe
- Kann bei Bedarf eingemauert werden
- Verstärkt den natürlichen Zug durch Injektorwirkung, seine Wirkung hängt von den Strömungsverhältnissen ab, besonders zum Anheizen geeignet
- Kann, wenn er nicht benötigt wird, auch bei laufender Heizung abgeschaltet werden

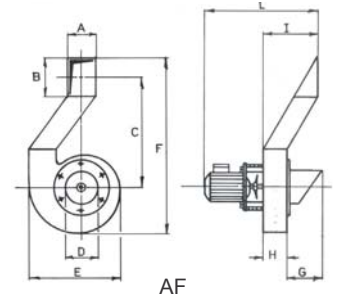
Art. Nr.		AF 112 246 417 040	AF 115 246 417 020	AF 116 246 417 010
Fördervolumen	m ³ /h	590	810	920
max. Druck	Pa	230	650	420
Spannung 50Hz	V	230	230	3 x 400
Leistung	kW	0,09	0,26	0,26
Pole	n°	4	2	4
Drehzahl	U/min	1.400	2.800	1.400
Schallpegel (3m)	dB(A)	46	58	53



AF

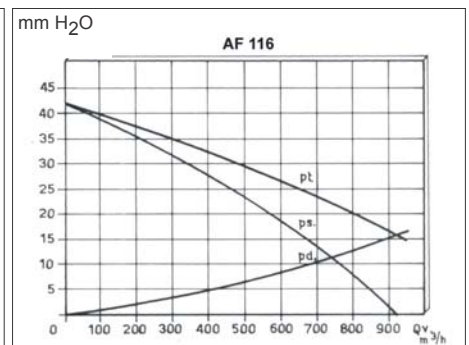
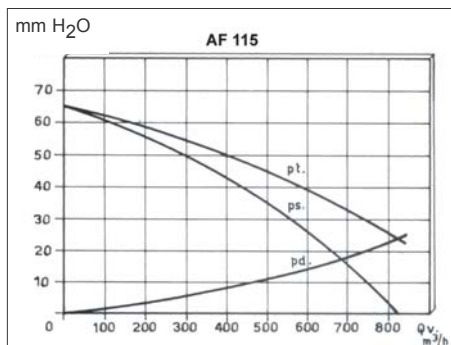
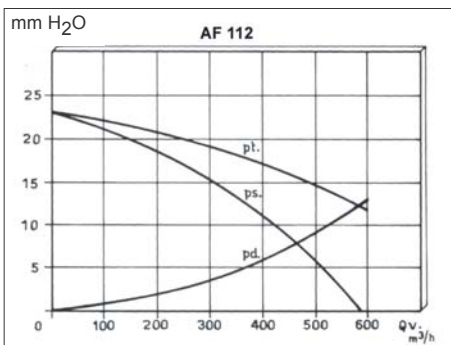
Serie AF

Type	A mm	B mm	C mm	D mm	E mm	F mm	G mm	H mm	I mm	L mm
AF 112	148	192	430	150	350	700	90	100	220	420
AF 115	148	192	430	150	350	700	90	100	220	455
AF 116	185	230	515	180	380	795	110	103	260	520

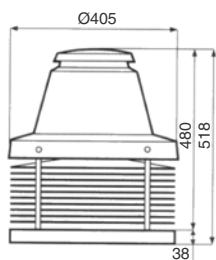


AF

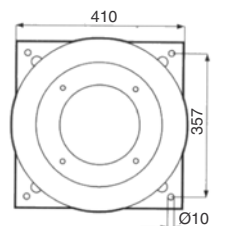
Leistungskurven Serie AF



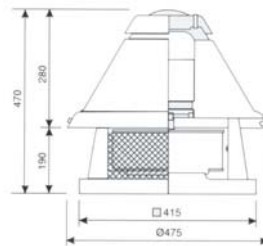
Abmessungen Serie CAMINO



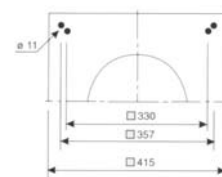
Tiracamino



Ansaugdurchmesser Ø 170 mm



Turbocamino



Ansaugdurchmesser von Ø 175 - Ø 225 mm