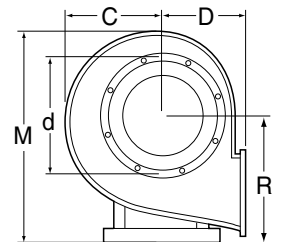
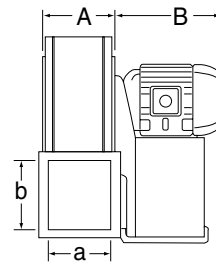
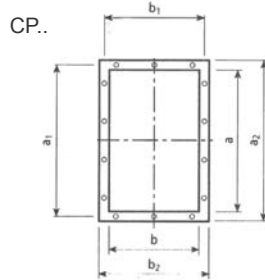
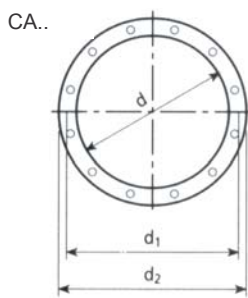


Abmessungen und Zubehör

Abmessungen		RM220 63a2	RM252 71a2	RM282 80a2	RM312 90S2	MB201 71b4	MB253 80b4	MB302 90Sa	RL454 90S4	RL504 100LA4
Mass A	mm	128	211	235	262	165	205	245	327	366
Mass B	mm	197	198	205	218	210	250	250	305	375
Mass C	mm	195	246	277	302	195	350	420	415	472
Mass D	mm	165	195	200	225	145	175	205	320	360
Mass M	mm	425	526	610	658	425	525	625	915	1.000
Mass R	mm	255	315	375	400	260	320	380	560	600
Mass d	mm	130	185	205	228	200	250	300	455	505
Mass a	mm	103	148	166	185	160	200	280	322	361
Mass b	mm	124	207	231	258	160	200	280	453	507
Gewicht	kg	17	25	31	42	28	36	44	92	128



Zubehör	RM220	RM252	RM282	RM312	MB201	MB253	MB302	RL454	RL504
Gegenflansch saugseitig Art. Nr. Abmessungen	CA-RM220 423 319 422	CA-RM252 423 319 425	CA-RM282 423 319 428	CA-RM312 423 319 431	CA-MB201 423 314 220	CA-MB253 423 314 225	CA-MB302 423 314 230	CA-RL454 423 319 345	CA-RL504 423 319 350
Mass d (mm)	130	185	205	228	200	250	300	455	505
Mass d ₁ (mm)	150	219	241	265	232	282	332	497	551
Mass d ₂ (mm)	170	255	275	298	260	310	362	535	585
Gegenflansch druckseitig Art. Nr. Abmessungen	CP-RM220 423 379 422	CP-RM252 423 379 425	CP-RM282 423 379 428	CP-RM312 423 379 431	CP-MB201 423 374 220	CP-MB253 423 374 225	CP-MB302 423 374 230	CP-RL454 423 379 345	CP-RL504 423 379 350
Mass a (mm)	124	207	231	258	160	200	240	453	507
Mass b (mm)	103	148	166	185	160	200	240	322	361
Mass a ₁ (mm)	145	241	265	292	192	232	272	497	551
Mass b ₁ (mm)	125	182	200	219	192	232	272	366	405
Mass a ₂ (mm)	164	277	301	328	215	255	295	533	587
Mass b ₂ (mm)	143	218	236	255	215	255	295	402	441

Unser Lieferprogramm enthält Axial- und Radialventilatoren jeder Grösse und Bauart

Unsere Techniker erstellen gerne ein Angebot für spezielle Industrieventilatoren

Wir stellen Ihnen einen von uns gelieferten Standardventilator aus Stahlblech vor.

- | | |
|--|---|
| 1 Solider Flansch | 6 Robustes Monoblocklager, nachschmierbar |
| 2 Festes Stahlblechgehäuse besonders steif durch Bördelung | 7 Schutzkorb für den Riementrieb |
| 3 Geschweisertes Laufrad | 8 Solide Motorspannvorrichtung |
| 4 Inspektionstür mit Handgriff (auf Wunsch) | 9 Drehstrommotor nach IEC-Norm, Schutzart IP 55 |
| 5 Grosser Flansch, damit Sie gut zum Laufrad kommen | |

