

Dunstabzugshauben

Vortice, elegant & formschön

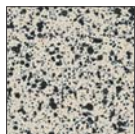
Vortice 60 und Vortice 90



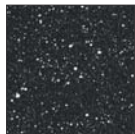
Vortice H (Hell)



Vortice S (Silber)



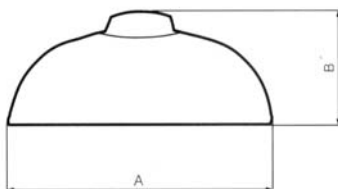
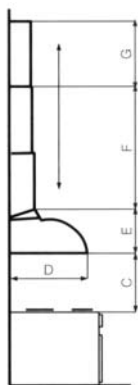
Vortice H hell
"Salt & Pepper"



Vortice D dunkel
"Pepper & Salt"



Vortice S silber



- Das Aussengehäuse besteht aus selbstverlöschendem Kunststoff, der mit einer speziellen, kratzfesten Oberflächenbeschichtung versehen ist.
- Lieferbar in den Breiten 60 cm (Vortice60) und 90 cm (Vortice90)
- Beleuchteter Wahlschalter für 3 Ventilatorleistungsstufen, Beleuchtung getrennt schaltbar
- Zwei eingebaute Leuchten zur optimalen Ausleuchtung der Kochstelle
- Einfache, schnelle Montage und Wartung
- Auswaschbarer Aluminium-Streckmetallfilter, der zum Reinigen leicht abzunehmen ist
- Laufrad und Innengehäuse aus hitzebeständigem, selbstverlöschendem Kunststoff mit Glasfaserverstärkung
- Motor mit thermischem Überlastungsschutz
- Leistungsstarke in hellem und dunklem Punktmuster sowie in Silber lieferbar

Type		Vortice 60 H	Vortice 90 H
hell			
Art. Nr.		20 570	20 580
dunkel			
Art. Nr.		20 575	20 585
Silber			
Art. Nr.		20 572	20 582
Fördervolumen			
Stufe 1	m³/h	125	125
Stufe 2	m³/h	200	200
Stufe 3	m³/h	310	310
max. Druck			
Stufe 1	Pa	270	270
Stufe 2	Pa	300	300
Stufe 3	Pa	340	340
Spannung 50 Hz	V	230	230
Nennstrom	A	0,61	0,61
Leistungsaufnahme	W	120 + 80	120 + 80
Schallpegel			
Stufe 1	dB(A)	44,5	44,5
Stufe 2	dB(A)	54,5	54,5
Stufe 3	dB(A)	62,5	62,5
Gewicht	kg	7,5	9,5

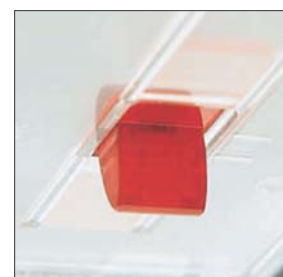
Type		A	B	C	D	E	F	G
Vortice 60	mm	600	297	800	450	297	450-850	200-400
Vortice 90	mm	900	297	800	450	297	450-850	200-400



Installation zur Abfuhr der
Abluft ins Freie.
Anschlussadapter für
DN125 inklusive



Einsatz als Umlufthaube
mit Filterkit möglich
(siehe Seite 197)



Beleuchtetes Bedienfeld