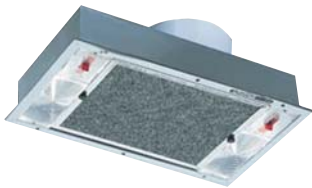
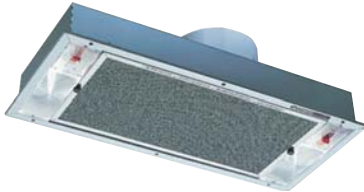


Dunstabzugshauben

zum Einbau



Vortice 54

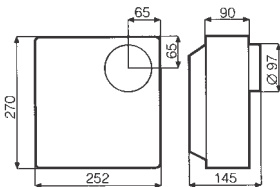


Vortice 72

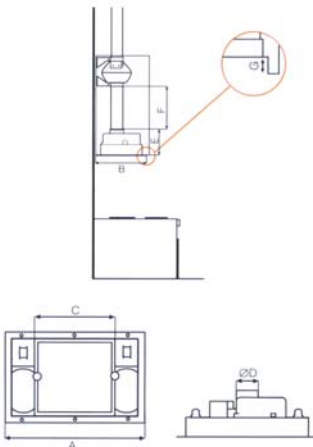


Vort Kappa

Abmessungen Vort Kappa



Abmessungen Vortice 54 und Vortice 72



Vortice 54 und Vortice 72

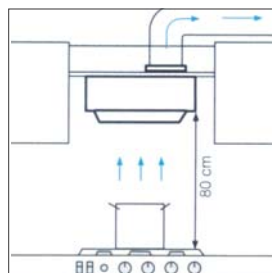
- Laufrad und Innengehäuse aus hitzebeständigem, selbstverlöschendem Kunststoff mit Glasfaserverstärkung
- Lieferbar in den Breiten 54 cm (Vortice 54) und in 72 cm (Vortice 72)
- 2 leistungsstarke Ausführungen zum Einbau
- Beleuchteter Wahlschalter für 3 Ventilatorleistungsstufen, Beleuchtung getrennt schaltbar
- Zwei eingebaute Leuchten zur optimalen Ausleuchtung der Kochstelle
- Einfache, schnelle Montage und Wartung
- Motor mit thermischem Überlastungsschutz
- Auswaschbarer Aluminium-Streckmetallfilter, der zum Reinigen leicht abzunehmen ist
- Anschlussadapter für 100 bzw. 120 mm ø, vibrationsdämpfender Anschlussring, Rückschlagklappe und Anschlusszubehör

Vort Kappa

- Grundplatte und Motorträger aus Metall
- Erhöhte Sicherheit bei Gasherden sowie beim Flambieren
- Einfacher Einbau in Dunstabzüge
- Leicht abnehmbarer Aluminiumfettfilter zum Reinigen im Geschirrspüler
- Automatische Jalousie schliesst selbsttätig bei Stillstand

Type		Vort Kappa	Vortice 54	Vortice 72
Art. Nr.		10 950	18 051	18 061
Fördervolumen				
Stufe 1	m³/h	100	125	125
Stufe 2	m³/h	260	200	200
Stufe 3	m³/h	-	300	300
max. Druck				
Stufe 1	Pa	310	270	270
Stufe 2	Pa	330	310	310
Stufe 3	Pa	-	340	340
Spannung 50 Hz	V	230	230	230
Nennstrom	A	0,29-0,44	0,61	0,61
Leistungsaufnahme	W	30-90	120 + 80	120 + 80
Schallpegel				
Stufe 1	dB(A)	50	44,5	44,5
Stufe 2	dB(A)	56	54,5	54,5
Stufe 3	dB(A)	-	62,5	62,5
Mass A	mm	-	540	720
Mass B	mm	-	328	328
Mass C	mm	-	357	357
Mass D	mm	-	98	98
Mass E	mm	-	182	182
Mass F	mm	-	1200-3000	1200-3000
Mass G	mm	-	25	25
Gewicht	kg	3,6	4,7	5,5

Vort Kappa Montagebeispiele



Installation über dem Herd
Minimaler Abstand von der
direkten Hitzequelle 80 cm



Installation direkt im
Küchenschrank



Aluminium-Fett Filter,
einfach und schnell zu
reinigen im Geschirrspüler