



# 1.1.7

# Kleinexhaustoren

*besonders leistungsstark - für Küche, Bad und WC*



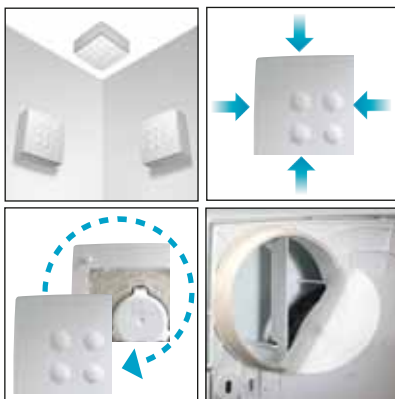
## Serie QUADRO



Serie Quadro

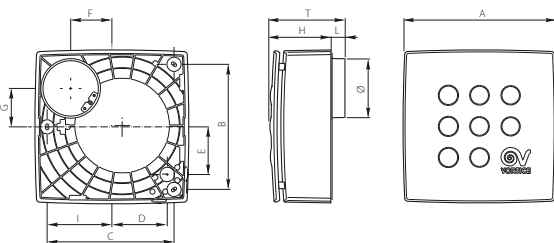
- das schlanke und unauffällige Gehäuse passt sich jeder Umgebung an
- Einbau in jeder Lage möglich
- die Luft wird über einen umlaufenden Spalt von vier Seiten hinter der Frontblende abgesaugt
- glatte Oberflächen ermöglichen eine einfache Reinigung aller sichtbaren Teile
- hohe Druck- und Luftleistung zur Überwindung von hohen Widerständen auch bei längeren Rohrleitungen und Schächten
- eine Rückschlagklappe vermindert den Rückstrom von kalter Luft bei ausgeschaltetem Ventilator
- 2-stufiger Motor zur optimalen Leistungsregelung
- gekapselter Motor mit eingebautem thermischen Überlastungsschutz
- 11 verschiedene Modelle mit oder ohne Timer lieferbar
- zertifizierte Leistung durch IMQ-Prüfung
- HCS-Modelle mit eingebautem Hygrostat, Schaltpunkt 65 % relative Luftfeuchtigkeit
- Schutzart IPX4
- **Micro-, Medio- und Super-T (Timer)** - einstellbarer, elektronischer Timer von 3 - 20 min.
- **Micro-, Medio- und Super-T HCS** - mit Feuchtigkeitssensor (60/70/80 oder 90 % r.F.), Timer (3-20 Min.) und LongLife Kugellager

*Unterputz-Version siehe Seite 40*



QUADRO		Micro 80	Micro 100	Medio	Super
Art. Nr. / Preis		11638 / 88,80	11936 / 88,80	11944 / 137,40	11952 / 185,70
QUADRO m. Timer		Micro 80T	Micro 100T	Medio-T	Super-T
Art. Nr. / Preis		11648 / 109,20	11940 / 109,20	11946 / 158,10	11954 / 206,50
QUADRO m. Hygrostat		Micro 100T HCS		Medio-T HCS	Super-T HCS
Art. Nr. / Preis		11945 / 131,80		11975 / 181,00	11989 / 229,50
Fördervolumen	m³/h	85 / 60	90 / 65	170 / 125	270 / 185
max. Druck	Pa	265 / 216	216 / 157	363 / 334	491 / 412
Spannung 50 Hz	V	230	230	230	230
Nennstrom	A	0,13 / 0,1	0,13 / 0,1	0,26 / 0,2	0,48 / 0,3
Leistungsaufnahme	W	27 / 19	28 / 20	53 / 42	95 / 65
Drehzahl	U/min	1580 / 1150	1600 / 1180	1800 / 1380	2040 / 1400
Schallpegel (3 m)	dB(A)	37 / 28,7	39,2 / 32,3	43,4 / 32,3	48,6 / 41,9
Einsatztemperatur	°C	50	50	40	50

## Abmessungen (in mm)



	A	B	C	I	E	D	G	F	L	H	T	Ø	kg
MICRO 80	239	195	197	100	74	85	60	64	20	97	117	73,5	1,79
MICRO 100	239	195	197	100	74	85	60	64	20	97	117	92,5/97	1,80
MEDIO	261	212	215	110	82	95	69	75	20	119	138	92,5/97	2,54
SUPER	290	236	239	125	92	108	81	87	20	144	164	92,5/97	3,77
MICRO 80 T	239	195	197	100	74	85	60	64	20	97	117	73,5	1,81
MICRO 100 T	239	195	197	100	74	85	60	64	20	97	117	92,5/97	1,82
MEDIO T	261	212	215	110	82	95	69	75	20	119	138	92,5/97	2,56
SUPER T	290	236	239	125	92	108	81	87	20	144	164	92,5/97	3,79
MICRO 100 T - HCS	239	195	197	100	74	85	60	64	20	97	117	92,5/97	1,82
MEDIO T - HCS	261	212	215	110	82	95	69	75	20	119	138	92,5/97	2,56
SUPER T - HCS	290	236	239	125	92	108	81	87	20	144	164	92,5/97	3,79

