



1.2.2

Rohrventilatoren

2 Drehzahlen bei den Modellen 100/125/150



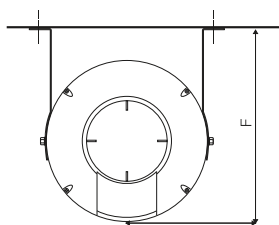
Serie CA-VO Kunststoffgehäuse



CA... VO

- Zentrifugallaufwerk und Luftleitwerk zur axialen Umlenkung des Luftstromes
- in jeder Lage sehr leicht zu montieren
- extrem leicht laufender Außenläufermotor
- für Betriebstemperaturen von -25 °C bis +55 °C
- „LongLife“ Kugellager für mindestens 30.000 Betriebsstunden
- 230 Volt, 50 Hz, Schutzart IP44
- die Geräte sind, ohne Einbuße an Festigkeit, besonders leicht
- Serie CA-VO Gehäuse aus VO-Kunststoff, glasfiberverstärkt und selbstverlöschend
- mit saugseitigem Schutzgitter

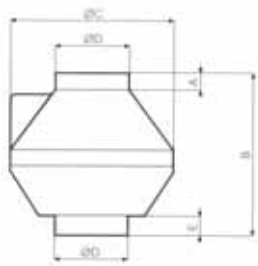
2 Drehzahlen
2 Drehzahlen
2 Drehzahlen
auch passend für
DN 160 Rohre



Serie CA-VO inklusive Befestigungsbügel

CA..		100 VO D	125 VO D	150 VO D	200 VO Q	200 VO E	250 VO E	315 VO E
Art. Nr.		16008	16018	16028	16035	16038	16039	16041
Preis		142,40	143,40	160,30	194,30	261,00	278,00	304,00
Fördervolumen	m³/h	150/230	210/360	280/500	700	840	920	1.100
max. Druck	Pa	274/392	245/353	196/333	363	441	412	539
Spannung 50 Hz	V	230	230	230	230	230	230	230
Nennstrom	A	0,32/0,38	0,34/0,40	0,34/0,41	0,35	0,40	0,40	0,54
Leistungsaufn.	W	65/85	67/85	70/85	100	90	90	120
Schallpegel (3 m)	dB(A)	51/56	40/46	44/56	59	50,3	49,9	54
max. Fördertemp.	°C	55	55	55	50	55	55	55
Gewicht	kg	2,4	2,3	2,6	3,1	3,5	3,7	5,5

Abmessungen



CA...VO

	A	B	Ø C	Ø D	E	F
CA 100 VO D	30	250	250	97	30	281
CA 125 VO D	30	250	250	122	30	281
CA 150 VO D	30	305	300	147/157	30	306
CA 200 VO Q	30	280	340	197	40	385
CA 200 VO E	30	280	340	197	30	385
CA 250 VO E	30	305	340	247	60	385
CA 315 VO E	40	340	400	312	75	415

