

# Luftauslässe und -einlässe

## Lüftungsgitter aus Stahl für Rohreinbau

### Abluftgitter 21-SV-C

für Rohreinbau, mit senkrechten, einzeln einstellbaren, Lamellen.  
Die Regulierung der Luftmenge kann mit dem passenden Mengeneinstellsatz RFS06 erfolgen



21-SV-C

Farbe	WEISS					GRAU					für Rohr DN mm
	L mm H mm	425	525	625	825	1.025	425	525	625	825	
<b>75</b>	832252	832254	832256	832258	832260	822252	822254	822256	822258	822260	ø160 - ø400
Preis	8,40	36,30	42,80	55,30	63,80	32,10	36,30	42,80	55,30	63,80	
<b>125</b>	832276	832278	832280	832282	832284	822276	822278	822280	822282	822284	ø315 - ø900
Preis	36,70	40,80	46,90	60,10	71,00	36,70	40,80	46,90	60,10	71,00	
<b>225</b>	832300	832302	832304	832306	832308	822300	822302	822304	822306	822308	ø630 - ø1400
Preis	42,50	47,30	55,20	70,00	82,60	42,50	47,30	55,20	70,00	82,60	

### Zuluftgitter 21-DV-C

für Rohreinbau, waagrechte und senkrechte Lamellen, vordere Reihe senkrecht.  
Die Regulierung der Luftmenge kann mit dem passenden Mengeneinstellsatz RFS05 erfolgen



21-DV-C

Farbe	WEISS					GRAU					für Rohr DN mm
	L mm H mm	425	525	625	825	1.025	425	525	625	825	
<b>75</b>	832358	832360	832362	832364	832366	822358	822360	822362	822364	822366	ø160 - ø400
Preis	46,30	51,10	57,80	83,80	91,30	46,30	51,10	57,80	83,80	91,30	
<b>125</b>	832382	832384	832386	832388	832390	822382	822384	822386	822388	822390	ø315 - ø900
Preis	54,50	59,10	65,40	93,20	103,30	54,50	59,10	65,40	93,20	103,30	
<b>225</b>	832406	832408	832410	832412	832414	822406	822408	822410	822412	822414	ø630 - ø1400
Preis	67,40	74,30	82,50	122,40	141,60	67,40	74,30	82,50	122,40	141,60	

### RFS-06 für Abluftgitter

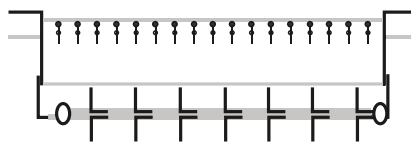
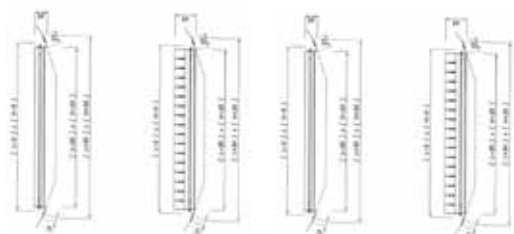
Mengeneinstellsatz mit geradem Schlitzschieber

L mm H mm	425	525	625	825	1.025
<b>75</b>	835624	835626	835628	835630	835632
Preis	23,40	26,60	30,00	34,70	38,80
<b>125</b>	835640	835642	835644	835646	835648
Preis	27,10	30,80	34,60	40,10	45,10
<b>225</b>	835652	835654	835656	835658	835660
Preis	34,20	39,30	43,10	52,20	62,10

### RFS-05 für Zuluftgitter

Mengeneinstellsatz mit schrägem Schlitzschieber

L mm H mm	425	525	625	825	1.025
<b>75</b>	835566	835568	835570	835572	835574
Preis	22,60	25,80	29,10	33,70	37,80
<b>125</b>	835582	835584	835586	835588	835590
Preis	26,10	29,80	33,50	39,60	44,80
<b>225</b>	835594	835596	835598	835600	835602
Preis	33,10	38,00	41,70	50,80	60,80



RFS-06 + Abluftgitter (21-SV-C)



RFS-05 + Zuluftgitter (21-DV-C)



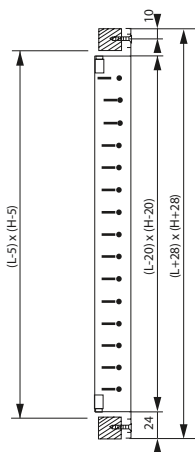
# 1.3.6

# Luftauslässe und -einlässe

## Abluft- und Zuluftgitter



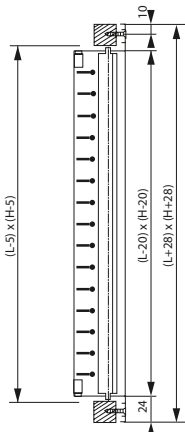
20-SH & 21-SH



Abmessungen



20-DH & 21-DH



Abmessungen

### Serie 20-SH & 21-SH Abluftgitter mit einer waagrechten Lamellenreihe

#### 20-SH ALUMINIUM

H \ L	225	325	425	525	625	825	1.025	1.225
<b>75</b>	820006	820008	820010	820012	820014	820016	820018	820020
Preis	12,40	14,30	16,80	19,20	27,20	32,10	37,40	48,30
<b>125</b>	820036	820038	820040	820042	820044	820046	820048	820050
Preis	17,30	19,80	23,20	28,20	37,10	43,60	52,40	65,90
<b>225</b>	820066	820068	820070	820072	820074	820076	820078	820080
Preis	23,10	27,70	32,40	39,60	51,30	61,00	73,50	92,10
<b>325</b>	-	820108	820110	820112	820114	820116	820118	820120
Preis	-	35,50	41,70	50,90	65,60	79,10	97,30	119,90
<b>425</b>	-	-	820140	820142	820144	820146	820148	820150
Preis	-	-	51,30	61,70	81,20	99,10	119,00	146,00
<b>525</b>	-	-	-	820152	820154	820156	820158	820160
Preis	-	-	-	76,70	103,90	116,80	138,10	171,90

#### 21-SH STAHL lackiert RAL9010

H \ L	225	325	425	525	625	825	1.025	1.225
<b>75</b>	831824	831826	831828	831830	831832	831834	831836	831838
Preis	14,10	16,20	18,50	20,60	24,70	28,80	32,00	37,80
<b>125</b>	831848	831850	831852	831854	831856	831858	831860	831862
Preis	19,50	22,30	25,40	28,80	33,60	38,80	44,00	51,60
<b>225</b>	831872	831874	831876	831878	831880	831882	831884	831886
Preis	26,00	30,20	34,10	39,30	46,60	54,00	61,60	72,80
<b>325</b>	-	831896	831898	831900	831902	831904	831906	831908
Preis	-	37,30	42,40	48,80	57,30	67,10	78,50	93,10
<b>425</b>	-	-	831914	831916	831918	831920	831922	831924
Preis	-	-	50,80	58,70	69,50	81,40	95,40	113,50
<b>525</b>	-	-	-	832074	832076	832078	832080	832082
Preis	-	-	-	68,20	87,20	97,30	114,40	136,50

### Serie 20-DH & 21-DH Zuluftgitter mit zwei Lamellenreihen

#### 20-DH ALUMINIUM

H \ L	225	325	425	525	625	825	1.025	1.225
<b>75</b>	820406	820408	820410	820412	820414	820416	820418	820420
Preis	18,00	26,60	27,50	32,30	46,40	52,50	62,60	78,50
<b>125</b>	820436	820438	820440	820442	820444	820446	820448	820450
Preis	29,40	36,00	38,20	46,60	58,70	71,60	86,90	106,50
<b>225</b>	820466	820468	820470	820472	820474	820476	820478	820480
Preis	34,50	47,20	52,20	63,90	80,10	98,50	119,90	146,20
<b>325</b>	-	820508	820510	820512	820514	820516	820518	820520
Preis	-	60,80	67,50	82,80	103,30	127,80	155,60	191,20
<b>425</b>	-	-	820540	820542	820544	820546	820548	820550
Preis	-	-	83,40	100,80	127,70	157,30	189,50	235,80
<b>525</b>	-	-	-	820572	820574	820576	820578	820580
Preis	-	-	-	120,30	152,20	184,70	225,10	276,60

#### 21-DH STAHL lackiert RAL9010

H \ L	225	325	425	525	625	825	1.025	1.225
<b>75</b>	831930	831932	831934	831936	831938	831940	831942	831944
Preis	26,00	29,50	33,40	37,50	43,30	51,10	59,50	69,60
<b>125</b>	831954	831956	831958	831960	831962	831964	831966	831968
Preis	35,90	40,70	45,90	51,90	59,10	69,60	81,40	96,10
<b>225</b>	831978	831980	831982	831984	831986	831988	831990	831992
Preis	43,60	49,90	56,70	65,30	75,80	90,30	106,70	126,70
<b>325</b>	-	832004	832006	832008	832010	832012	832014	832016
Preis	-	59,00	67,90	79,10	92,90	111,60	132,60	158,00
<b>425</b>	-	-	832030	832032	832034	832036	832038	832040
Preis	-	-	79,70	93,60	110,90	133,70	159,90	190,40
<b>525</b>	-	-	-	832056	832058	832060	832062	832064
Preis	-	-	-	109,40	136,30	158,00	189,10	226,20

Angaben in mm

# Luftauslässe und -einlässe

1.3.6



## Zuluftgitter

### Serie 29-O

Mengeneinstellsatz mit gegenläufigen Lamellen

H \ L	225	325	425	525	625	825	1.025	1.225
<b>75</b>	835000	835002	835004	835006	835008	835010	835012	835014
Preis	8,50	10,70	12,80	15,00	17,40	25,10	29,40	33,80
<b>125</b>	835024	835026	835028	835030	835032	835034	835036	835038
Preis	12,70	15,80	18,90	22,00	25,30	36,10	42,30	48,50
<b>225</b>	835048	835050	835052	835054	835056	835058	835060	835062
Preis	14,60	18,30	22,10	26,10	29,90	42,10	49,70	57,20
<b>325</b>	-	835074	835076	835078	835080	835082	835084	835086
Preis	-	22,30	26,90	31,60	36,30	50,80	60,20	69,60
<b>425</b>	-	-	835100	835102	835104	835106	835108	835110
Preis	-	-	31,90	37,60	43,30	60,10	71,60	83,00
<b>525</b>	-	-	-	835126	835128	835130	835132	835134
Preis	-	-	-	44,00	50,80	74,10	83,70	97,40

Angaben in mm



29-O

### Serie MM

Einbaurahmen für Lüftungsgitter, Seite 176

H \ L	225	325	425	525	625	825	1.025	1.225
<b>75</b>	844006	844008	844010	844012	844014	844016	844018	844020
Preis	4,80	5,30	5,90	6,50	8,00	9,80	11,00	12,30
<b>125</b>	844106	844108	844110	844112	844114	844116	844118	844120
Preis	6,50	7,30	8,10	9,20	11,10	13,30	14,90	16,70
<b>225</b>	844206	844208	844210	844212	844214	844216	844218	844220
Preis	7,30	8,10	8,90	10,00	11,80	14,10	15,70	17,50
<b>325</b>	-	844308	844310	844312	844314	844316	844318	844320
Preis	-	8,90	9,70	10,70	12,60	14,80	16,50	18,30
<b>425</b>	-	-	844410	844412	844414	844416	844418	844420
Preis	-	-	10,40	11,50	13,40	15,60	17,20	19,10
<b>525</b>	-	-	-	844512	844514	844516	844518	844520
Preis	-	-	-	11,90	13,80	16,00	17,60	19,50



MM

### 43-SF+49-MM

Deckenluftdurchlass rund, mit Regelklappe

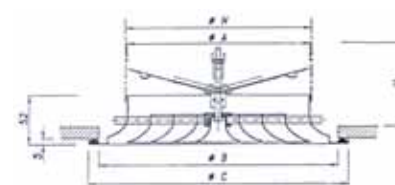
STAHL lackiert RAL 9010

DN mm	160	200	250	315	355	400
<b>43-SF+49-MM</b>	895402	895404	895406	895408	895410	895412
Preis	41,40	46,20	54,50	67,00	84,60	100,00



43-SF

Größe	Abmessungen in mm					
N	160	200	250	315	355	400
A	159	199	249	314	354	399
B	213	264	315	366	417	462
C	247	287	337	402	442	487
H	132	152	177	209	229	252

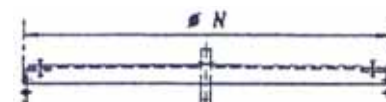


43-SF+49-MM

### PMC für 43-SF

Befestigungsbrücke für die Montage des Deckenluftdurchlass 43-SF in ein Spirorohr

DN mm	160	200	250	315	355	400
<b>PMC</b>	895462	895464	895466	895468	895470	895472
Preis	4,00	5,00	5,00	6,00	6,00	7,00



PMC



## 1.3.6

# Luftauslässe

## Deckenluftdurchlässe



50-FR-4

### 50-FR-4

quadratischer Deckenluftauslass für vier Ausblasrichtungen

ALUMINIUM, RAL 9010 lackiert

L x H mm	150x150	225x225	300x300	375x375	450x450	525x525	600x600
<b>50-FR-4</b>	850784	850786	850788	850790	850792	850794	850796
Preis	49,80	66,20	85,70	108,20	133,10	173,20	203,80



50-FR-3

### 50-FR-3

quadratischer Deckenluftauslass für drei Ausblasrichtungen

ALUMINIUM, RAL 9010 lackiert

L x H mm	150x150	225x225	300x300	375x375	450x450	525x525	600x600
<b>50-FR-3</b>	852784	852786	852788	852790	852792	852794	852796
Preis	92,8	119,90	153,20	192,30	244,20	295,60	349,40



50-FR-2

### 50-FR-2

quadratischer Deckenluftauslass für zwei Ausblasrichtungen

ALUMINIUM, RAL 9010 lackiert

L x H mm	150x150	225x225	300x300	375x375	450x450	525x525	600x600
<b>50-FR-2</b>	853784	853786	853788	853790	853792	853794	853796
Preis	80,40	100,80	123,80	155,50	203,90	236,70	286,70



50-FR-1

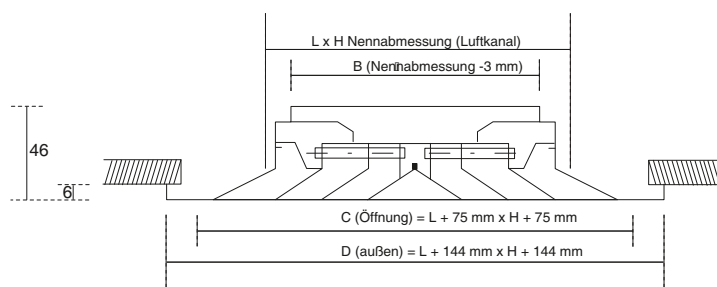
### 50-FR-1

quadratischer Deckenluftauslass für eine Ausblasrichtung

ALUMINIUM, RAL 9010 lackiert

L x H mm	150x150	225x225	300x300	375x375	450x450	525x525	600x600
<b>50-FR-1</b>	854784	854786	854788	854790	854792	854794	854796
Preis	81,60	100,80	123,80	155,30	203,70	236,00	283,70

Angaben in mm



Abmessungen 50-FR-1 bis 50-FR-4

# Luftauslässe

1.3.6



## Anschlusskästen für Deckenluftdurchlässe

### PFU 40

Anschlusskasten für 50-FR-. mit Stutzen nach oben

STAHLBLECH

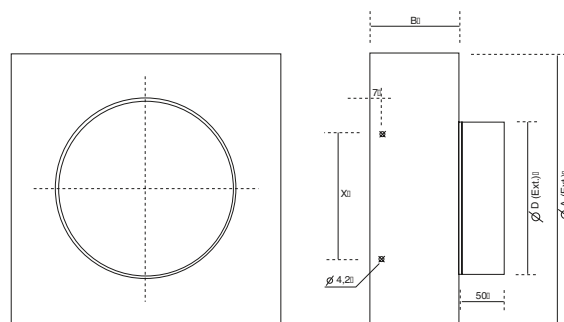
mm	150x150	225x225	300x300	375x375	450x450	525x525	600x600
<b>PFU40*</b>	840784	840786	840788	840790	840792	840794	840796
Preis	24,20	28,70	33,30	38,70	45,80	52,00	58,70
<b>PFU40i**</b>	840884	840886	840888	840890	840892	840894	840896
Preis	37,70	43,90	50,60	58,40	68,30	77,70	87,90



PFU 40

\* nicht isoliert  
\*\* isoliert

Ø A	B	D	X	N°
150 x 150	150	123	-	4
225 x 225	150	158	-	4
300 x 300	150	198	-	4
375 x 375	150	248	150	8
450 x 450	150	313	200	8
525 x 525	150	353	250	8
600 x 600	150	398	250	8



PFU 40 Abmessungen

### PFU 41

Anschlusskasten für 50-FR-. mit Stutzen seitlich

STAHLBLECH

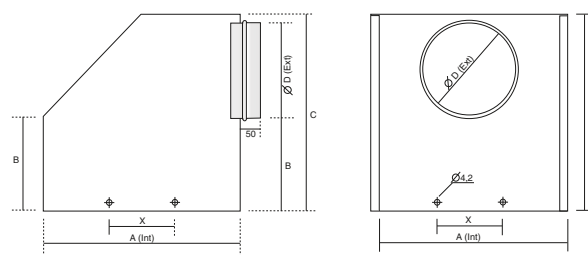
mm	150x150	225x225	300x300	375x375	450x450	525x525	600x600
<b>PFU41*</b>	841784	841786	841788	841790	841792	841794	841796
Preis	34,30	43,70	54,30	67,20	84,30	99,20	116,00
<b>PFU41i**</b>	841884	841886	841888	841890	841892	841894	841896
Preis	50,90	64,60	80,70	100,80	127,10	151,20	178,80



PFU 41

\* nicht isoliert  
\*\* isoliert

DN	Ø A	B	C	Ø D (Ext.)	X	N°
150	150	100	238	123	-	4
225	225	100	273	158	-	4
300	300	100	313	198	-	4
375	375	100	363	248	150	8
450	450	100	428	36	200	8
525	525	100	428	353	250	8
600	600	100	513	450	250	8



PFU 41 Abmessungen

Angaben in mm



1.3.6

# Luftauslässe

## Drallauslässe



DF-RO-E



DF-RO in Normrasterdecke

### DF-RO-E

Drallauslass mit Anschlusskasten und Mengeneinstellung

STAHL lackiert RAL 9010

Type	DF-RO-E 1642	DF-RO-E 2462	DF-RO-E 3262
Art. Nr.	840614	840616	840618
Preis	163,60	244,80	267,70
Maß A	388	588	588
Maß B	370	570	570
Maß C	199	249	249
Maß D	300	350	350

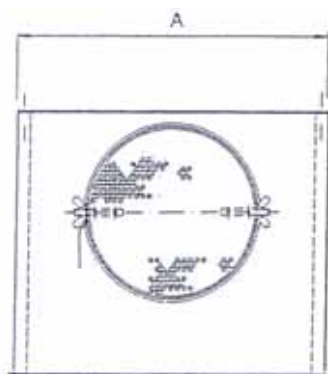
### DF-RO-E...I

Drallauslass mit isoliertem Anschlusskasten und Mengeneinstellung

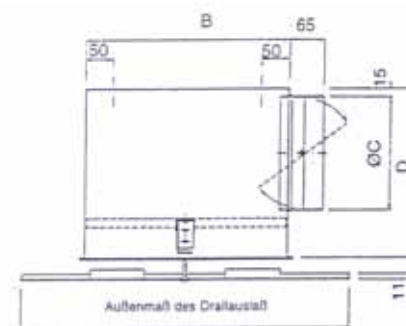
STAHL lackiert RAL 9010

Type	DF-RO-E 1642I	DF-RO-E 2462I	DF-RO-E 3262I
Art. Nr.	840634	840636	840638
Preis	192,40	290,10	313,00
Maß A	388	588	588
Maß B	370	570	570
Maß C	199	249	249
Maß D	300	350	350

Angaben in mm



mit eingebauter Drosselklappe



Paneelaußenmaß: 620x620 mm



DF-RE



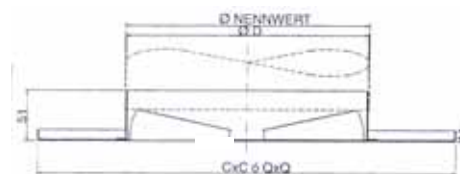
DF-RE in Normrasterdecke

### DF-RE-Q

Drallauslass mit feststehenden Lamellen, für Einbau in Standardrasterdecken 620x620 mm

STAHL lackiert RAL 9010

NW in mm	125	160	200	250	315	355	400
DF-RE-Q	840932	840934	840936	840938	840940	840942	840944
Preis	54,40	55,50	57,20	59,10	62,20	90,00	95,00
Maß D	123	158	198	248	313	353	398
Maß Q x Q	620x620	620x620	620x620	620x620	620x620	620x620	620x620



Abmessungen

# Luftauslässe

1.3.6



## Tellerventile

### Tellerventile für Zu- und Abluft aus Kunststoff

- hochwertiger weißer Kunststoff
- einfach in Luftkanäle einstecken
- unsichtbarer breiter Dichtungsstreifen verhindert Verschmutzen von Wand oder Decke
- für den Einbau in Lüftungsschläuche benötigt man

Kanalstützen der Serie SP-KS

- die Luftmenge wird durch drehen des Ventiltellers reguliert
- die Luftverteilung und Geräuschdämmung ist bei Zu- und Abluft unterschiedlich, deshalb liefern wir zwei differente Bautypen

#### Ablufttellerventil OPK

mit geringem Druckverlust

#### Zulufttellerventil OPT

mit geringem Druckverlust, für optimale Luftverteilung und Geräuschdämmung

#### OPK100E und OPK125E

elektrisches Ablufttellerventil, 230 V, öffnet bei Anlegen der Spannung, schließt beim Abschalten automatisch über Federrückzug

#### Ablufttellerventil OPK

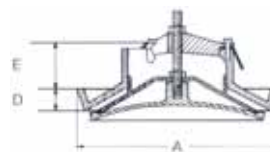
NW in mm	80	100	125	160	200
Type	OPK80	OPK100	OPK125	OPK160*	OPK200
Art. Nr.	220 080	220 100	220 125	220 160	220 200
Preis	9,00	9,00	11,00	12,00	19,00
Type		OPK100 E	OPK125 E		
Art. Nr.		220 500	220 525		
Preis		90,00	95,00		
Luftmenge (50 Pa)	40 m³/h	80 m³/h	110 m³/h	150 m³/h	240 m³/h



OPK

#### Zulufttellerventil OPT

NW in mm	80	100	125	160	200
Type	OPT80	OPT100	OPT125	OPT160*	OPT200
Art. Nr.	220 380	220 400	220 425	220 460	220 600
Preis	9,00	9,00	10,00	13,00	19,00
Luftmenge (50 Pa)	40 m³/h	55 m³/h	75 m³/h	100 m³/h	180 m³/h



OPT

\* OPK160 und OPT160 auch passend für Rohrdurchmesser 150 mm

OPK	Ø 80	Ø 100	Ø 125	Ø 160	Ø 200
Maß A	113	148	168	195	240
Maß B	47	86	89	119	172
Maß D	19	21	21	20	20
Maß E	34	23	28	30	34

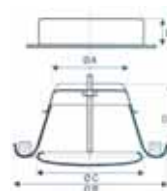
OPT	Ø 80	Ø 100	Ø 125	Ø 160	Ø 200
Maß A	115	147	177	201	250
Maß D	19	20	20	29	32
Maß E	34	29	22	30	32

### Tellerventile für Zu- und Abluft in Stahlblech

weiß lackiert, RAL 9010. Ventile inklusive Einbaustutzen mit Bajonettverschluss

#### Ablufttellerventil DVA

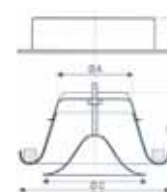
NW in mm	80	100	125	150	160	200
Type	DVA80	DVA100	DVA125	DVA150	DVA160	DVA200
Art. Nr.	320 451 080	320 451 100	320 451 125	320 451 150	320 451 160	320 451 200
Preis	8,20	8,20	10,30	13,80	13,80	17,40
Luftmenge (50 Pa)	40 m³/h	70 m³/h	90 m³/h	140 m³/h	150 m³/h	210 m³/h



DVA

#### Zulufttellerventil DVZ

NW in mm	80	100	125	150	160	200
Type	DVZ80	DVZ100	DVZ125	DVZ150	DVZ160	DVZ200
Art. Nr.	320 459 080	320 459 100	320 459 125	320 459 150	320 459 160	320 459 200
Preis	8,20	8,20	10,30	13,80	13,80	17,40
Luftmenge (50 Pa)	40 m³/h	60 m³/h	80 m³/h	90 m³/h	100 m³/h	170 m³/h



DVZ

DVZ / DVA	Ø 80	Ø 100	Ø 125	Ø 150	Ø 160	Ø 200
Maß A	60	74	97	117	125	155
Maß B	116	139	163	202	210	248
Maß C	77	94	111	135	145	194
Maß D	42	47	54	60	63	63
Maß E	29	50	50	50	50	50



1.3.6

# Luftauslässe

## Tellerventile

### Tellerventile für Zu- und Abluft in Edelstahl

Edelstahl AISI 304 poliert. Ventile inklusive Einbaustutzen mit Bajonettverschluss



DVA-ES

#### Ablufttellerventil DVA-ES

NW in mm	80	100	125	160
Type	DVA-ES 80	DVA-ES 100	DVA-ES 125	DVA-ES 160
Art. Nr.	552 062 080	552 062 100	552 062 125	552 062 160
Preis	48,50	48,50	57,40	78,30
Luftmenge max. bei 45 Pa	40 m³/h	70 m³/h	90 m³/h	150 m³/h



DVZ-ES

#### Zulufttellerventil DVZ-ES

NW in mm	100	125	160
Type	DVZ-ES 100	DVZ-ES 125	DVZ-ES 160
Art. Nr.	559 062 100	559 062 125	559 062 160
Preis	48,50	57,40	78,30
Luftmenge max. bei 45 Pa	70 m³/h	90 m³/h	150 m³/h

#### Abmessungen DVA-ES / DVZ-ES

DVA-ES / DVZ-ES	Ø 80	Ø 100	Ø 125	Ø 160
Maß A	60	74	97	125
Maß B	116	139	163	210
Maß C	77	94	111	145
Maß D	42	47	54	63
Maß E	29	50	50	50

Angaben in mm



SVZ

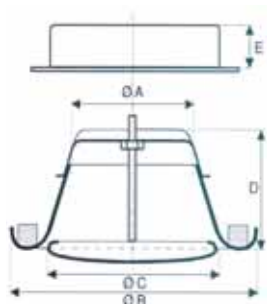
### Tellerventile für Zuluft - Wandmontage

#### Zulufttellerventil SVZ

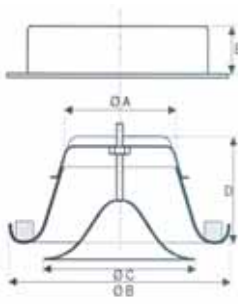
weiß lackiert RAL9010. Ventile inklusive Einbaustutzen

NW in mm	100
Type	SVZ 100
Art. Nr.	994 259 100
Preis	61,30
Luftmenge max. bei 45 Pa	70 m³/h

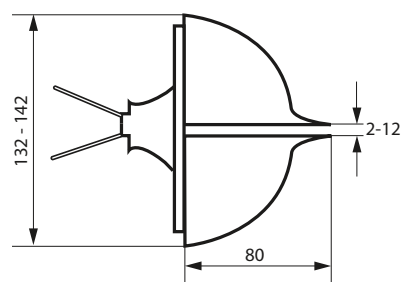
#### Abmessungen



DVA-ES



DVZ-ES



SVZ



# Luftauslässe

1.3.6



## Lüftungs- und Türgitter

### Lüftungsgitter mit einer feststehenden Lamellenreihe GTA und GTB

Type	GTA 160x160	GTA 180x180	GTB 160x160
Art. Nr.	9721 001 641	9722 001 641	9721 001 900
Preis	29,70	34,00	35,50
Farbe	Aluminium	Aluminium	Bronze

Angaben in mm



GTA  
Aluminium natur



GTB  
Bronze

### Lüftungsgitter mit einstellbarer Lamellenreihe und Mengeneinstellsatz GRA und GRB

Type	GRA 160x160	GRA 180x180	GRB 160x160
Art. Nr.	9721 003 641	9722 003 641	9721 003 900
Preis	42,10	47,30	49,00
Farbe	Aluminium	Aluminium	Bronze

Angaben in mm



GRA  
Aluminium natur



GRB  
Bronze

### Anschlusskasten mit Anschlussstutzen für Gitter GTA, GTB, GRA und GRB

Type	ASK160-80	ASK160-100	ASK180-120
Art. Nr.	9721 049 100	9721 048 100	9722 049 100
Preis	17,80	17,80	20,30
Kastenaußenmaß	160 x 160 mm	160 x 160 mm	180 x 180 mm
Rohranschluss	Ø 80 mm	Ø 100 mm	Ø 120 mm



Anschlusskasten für GT und GR

### Türgitter aus Kunststoff GTP

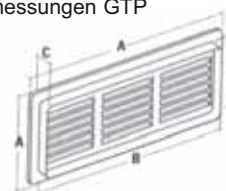
zum Einbau in Türen als Überströmiger

Type GTP	270x120	435x75	480x98
Art. Nr. Farbe Grau	9613 050 06	9750 050 06	9750 051 06
Preis	8,80	7,10	7,30
Art. Nr. Farbe Weiß	9613 050 07	9750 050 07	9750 051 07
Preis	8,80	7,10	7,30
Art. Nr. Farbe Braun	9613 050 60	9750 050 60	9750 051 60
Preis	8,80	7,10	7,30
Außenmaß A	mm 270x120	mm 435x75	mm 480x98
Stützenmaß B	mm 254x104	mm 430x70	mm 445x80
Türstärke C	mm 26/40	mm 26/40	mm 26/40



GTP

Abmessungen GTP



Türstärke  
MIN  
MAX